

# БЕЗОПАСНЫЙ МАРШРУТ

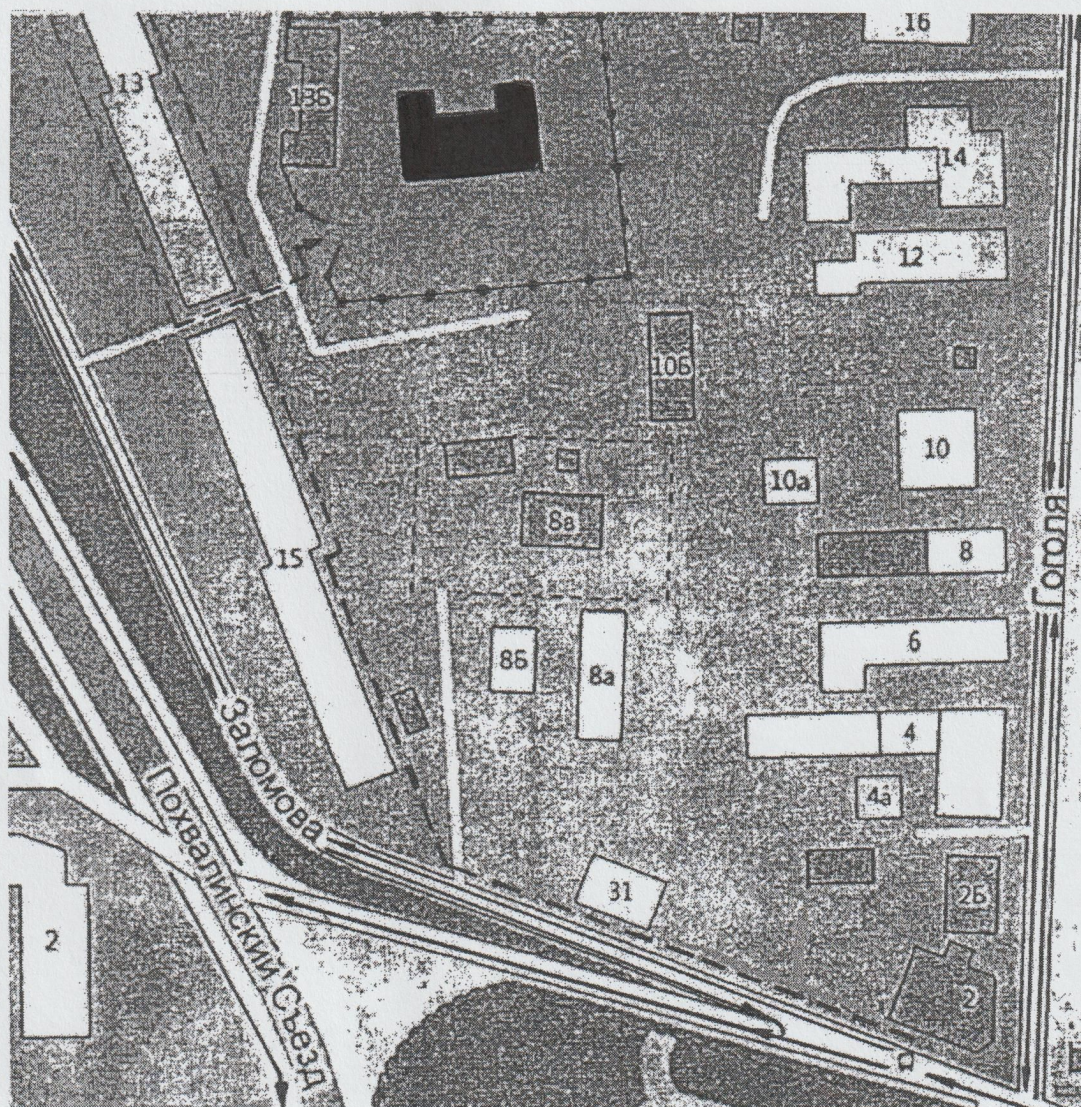



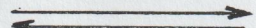

## Условные обозначения

- Движение детей (учеников) в (из) образовательного учреждения
- Остановка трамвая, автобуса, троллейбуса
- Место парковки ТС
- Пешеходный переход
- Светофор
- Дети
- Искусственная неровность
- Здания (Дома)
- Проезжая часть
- Тротуар
- Направление движения автотранспорта
- Зеленая зона

# I. План-схема ОУ.

План-схема района расположения ОУ,  
пути движения транспортных средств и детей.



-  - ограждение образовательного учреждения
-  - направление движения транспортного потока
-  - направление движения детей от остановок транспортных средств