

**Муниципальное бюджетное дошкольное образовательное учреждение
«Детский сад № 120»
(МБДОУ «Детский сад № 120»)**

РАБОЧАЯ ТЕТРАДЬ
«Я И ПРАВИЛА ДОРОЖНОГО ДВИЖЕНИЯ»
(формирование основ безопасного поведения на дорогах)
для детей старшего дошкольного возраста



г. Нижний Новгород
2023

Пояснительная записка

Рабочая тетрадь «Я и Правила дорожного движения» разработана авторским коллективом Государственного бюджетного дошкольного образовательного учреждения детский сад № 120 Нижегородского района г. Нижнего Новгорода в составе Комаровой С.В, Симаковой С.Н., Сычевой О.А.

Методическое пособие предназначено в помощь педагогу для работы по формированию основ безопасного поведения на дорогах у детей старшего дошкольного возраста от 5 до 7 лет. Выполняя занимательные упражнения и задания, предложенные в тетради, ребёнок рассуждает, сравнивает, анализирует, обобщает.

Данные задания могут быть предложены для проведения диагностики индивидуального развития ребёнка по области «Социально-коммуникативное развитие» (формирование основ безопасного поведения на дорогах). Материал может использоваться в процессе индивидуальной или подгрупповой работы с детьми.

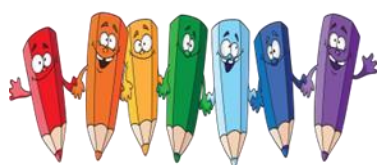
Важно, чтобы общение проходило в форме диалога, ведущую роль в котором играет ребёнок. Задания подобраны в порядке возрастания сложности, выполнение зависит от индивидуальных особенностей ребёнка, что позволяет варьировать предложенный материал.

Рабочая тетрадь адресована педагогам дошкольных образовательных учреждений и родителям.

В рабочей тетради введены следующие условные обозначения:



- подумай и ответь



- рассмотри, расскажи и раскрась

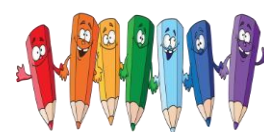


Что «спрятал» художник?

Задание:

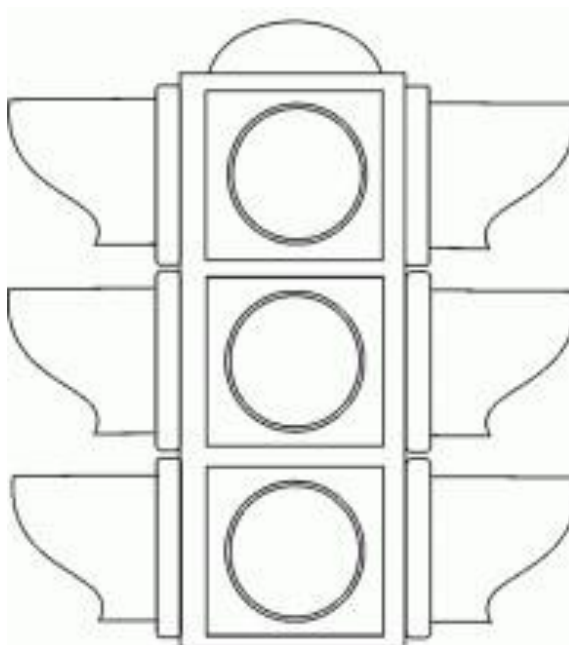
- Какой транспорт «спрятал» художник? (*Пароход, автомобиль*).
- Назови виды транспорта. (*Водный, наземный*).



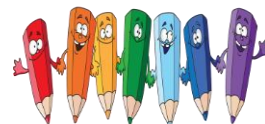


Отремонтируй светофор

Задание: раскрась сигналы светофора в правильной последовательности.

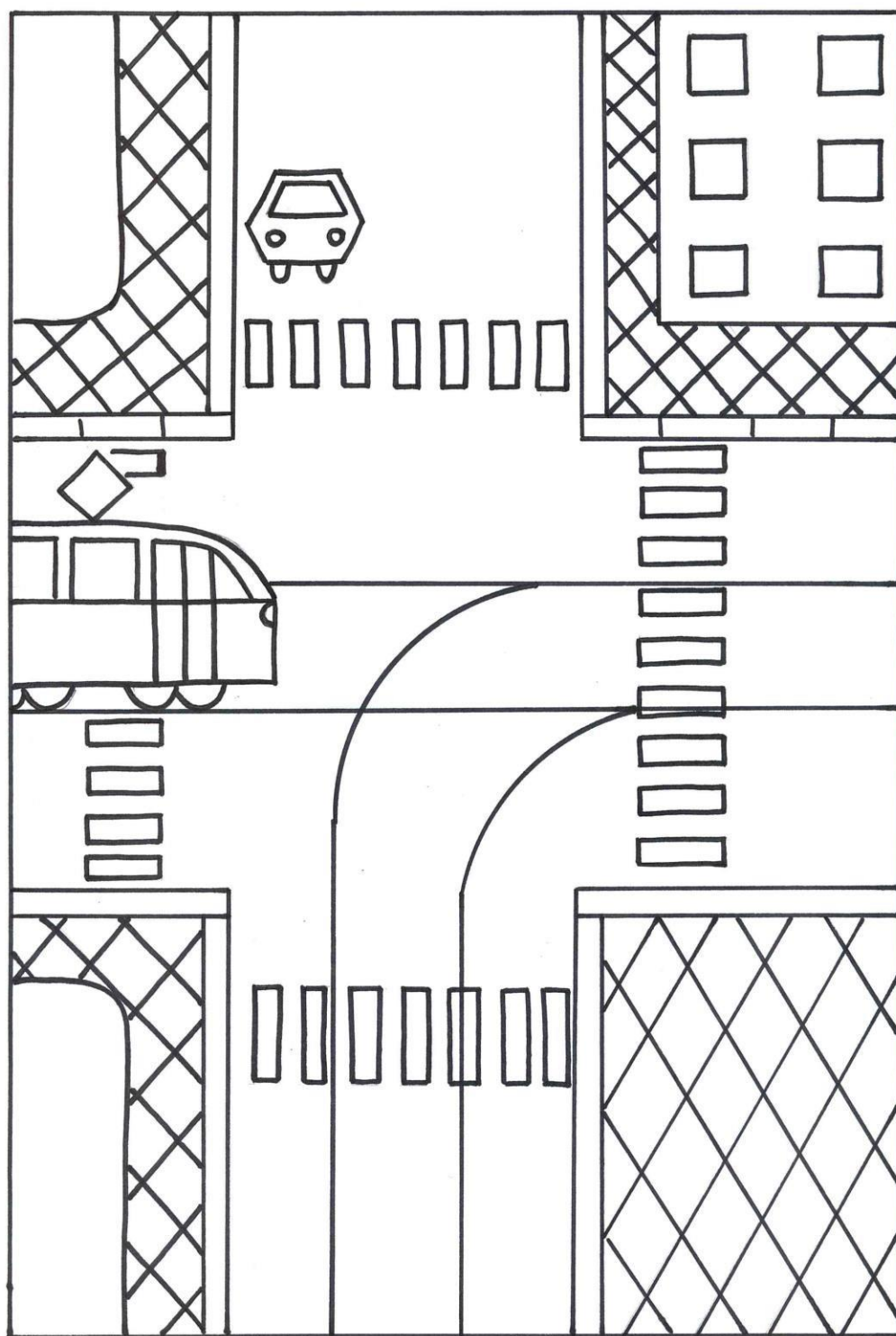


Элементы городской дороги

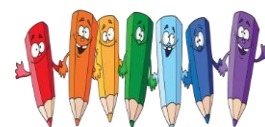


Задание:

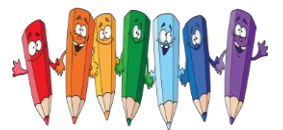
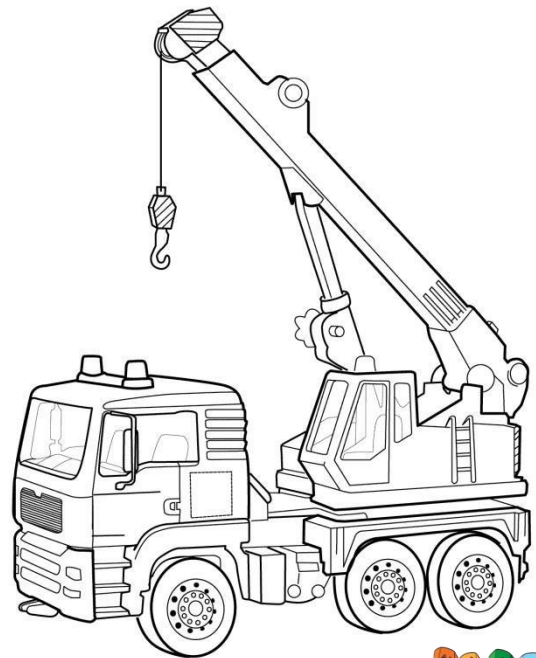
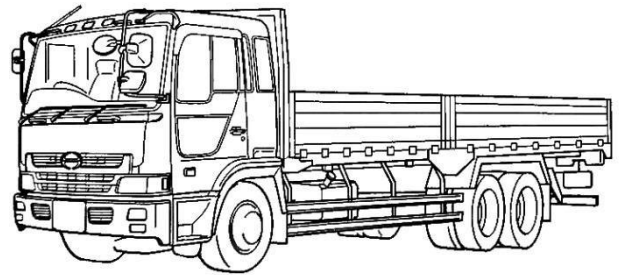
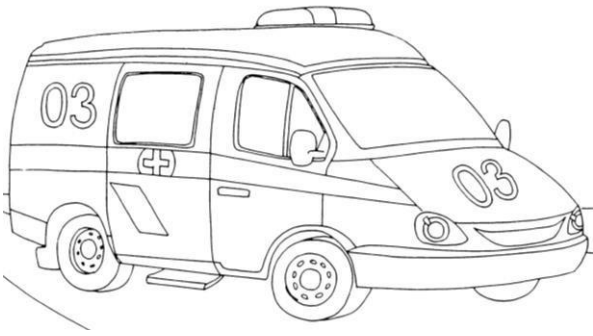
- Назови элементы городской дороги. (*Проезжая часть, тротуар, поребрик, дорожная разметка, трамвайные пути*).
- Раскрась поребрик.
- Раскрась тротуар.



Найди грузовой транспорт



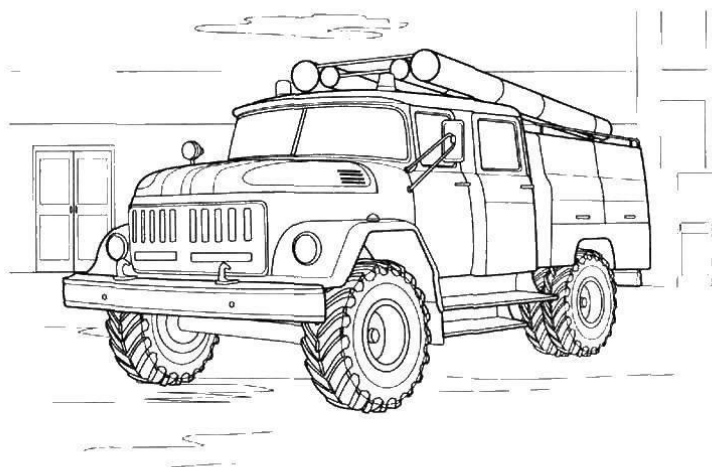
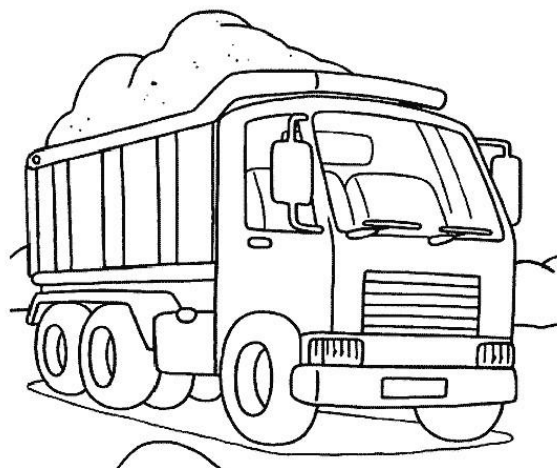
Задание: раскрась картинку с изображением грузового транспорта.



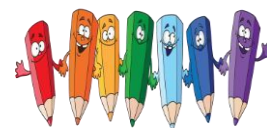
Найди специальный транспорт

Задание:

- Назови, какой транспорт нарисован на картинках, назови? (*Пожарный автомобиль, автомобиль скорой помощи, грузовой автомобиль, автобус*).
- Раскрась картинки с изображением специального транспорта.

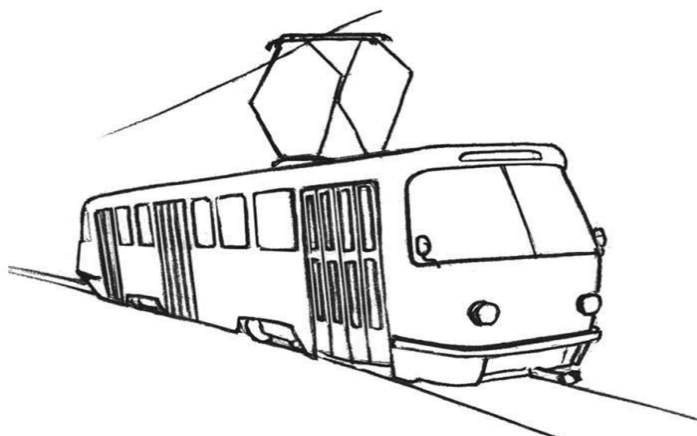
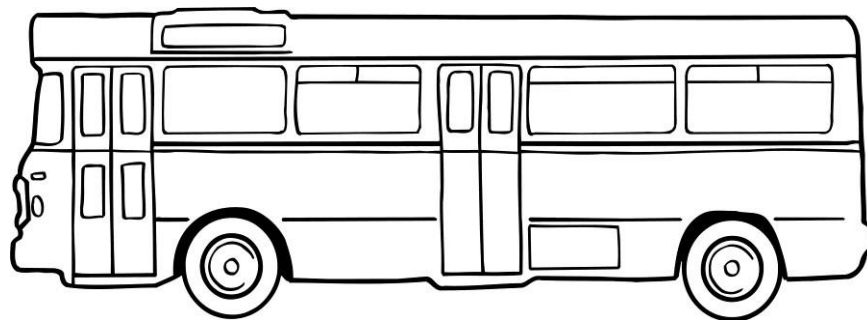
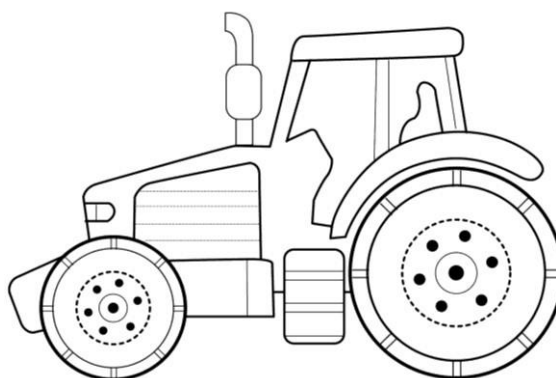
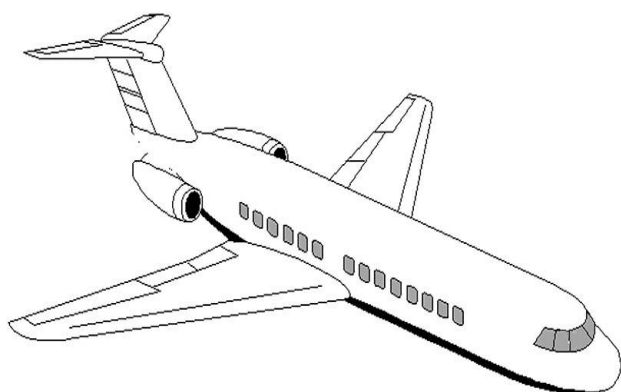


Задание:

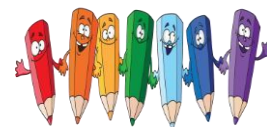


Найди пассажирский транспорт

- Назови, какой транспорт нарисован на картинках, назови? (*Самолёт, трактор, автобус, трамвай*).
- Раскрась картинки с изображением пассажирского транспорта.

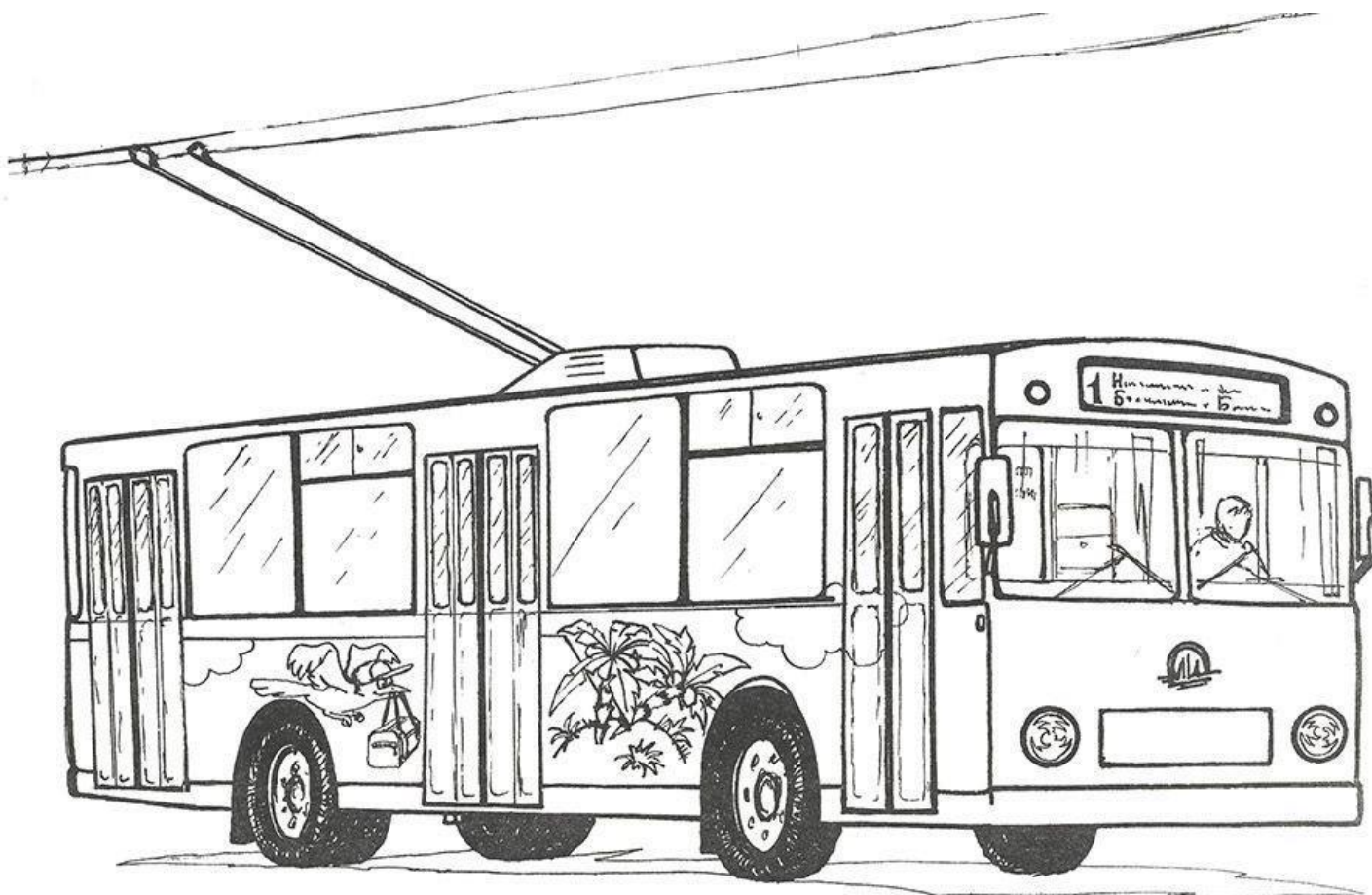


Задание:

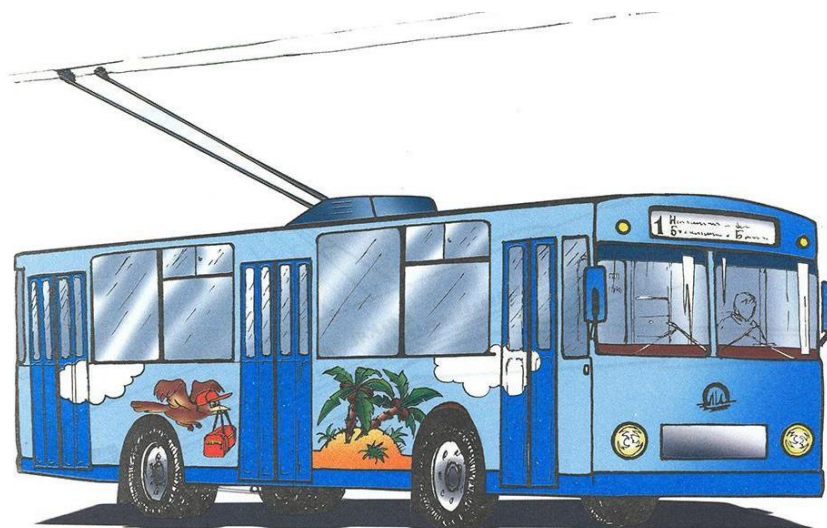


Транспорт

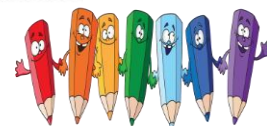
- Что нарисовано на картинке? (*Троллейбус*).
- Назови вид транспорта. (*Пассажирский*).
- Как ты думаешь, кого он перевозит? (*Людей, пассажиров*).
- Раскрась по образцу.



Задание:

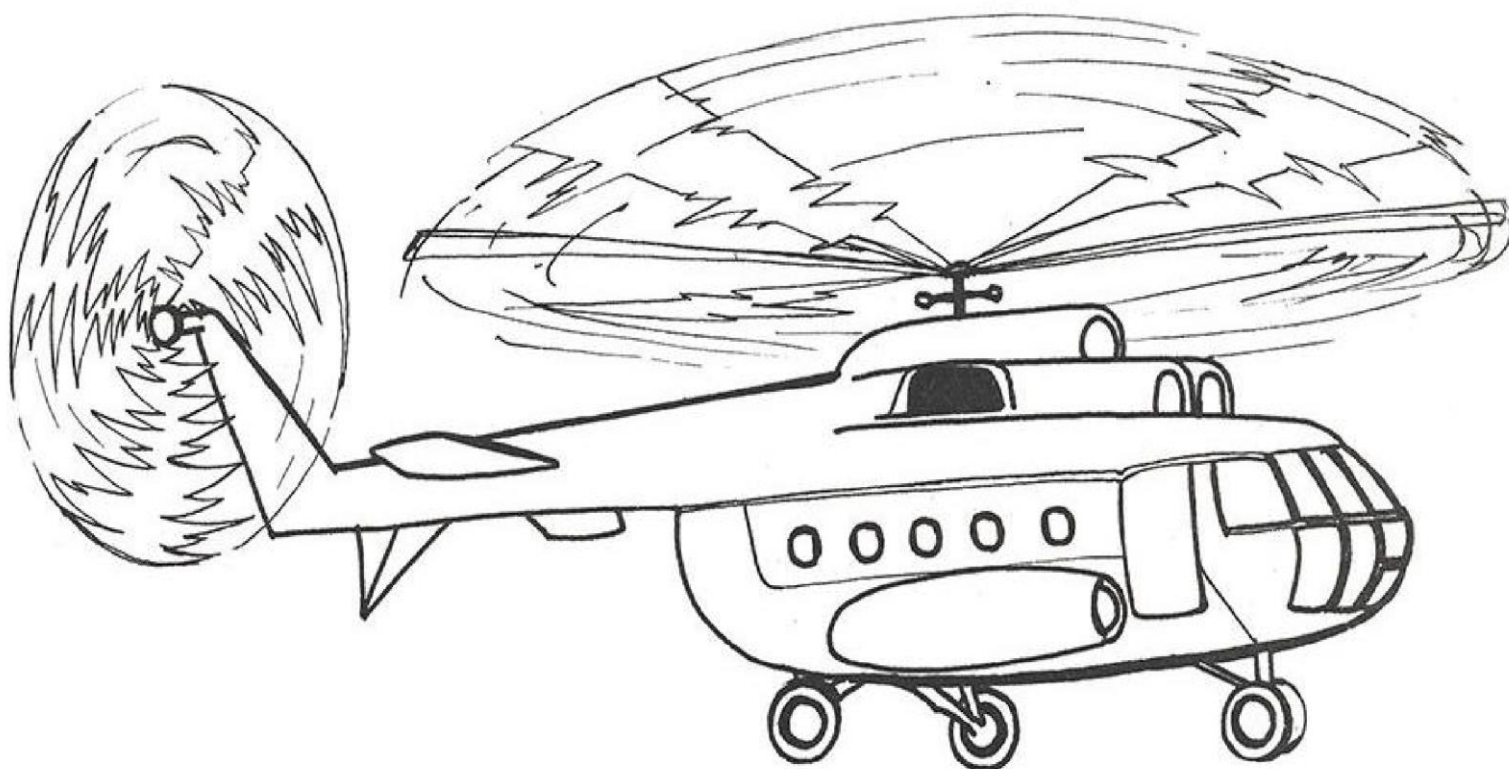


kladrez.ru



Транспорт

➤ Что ты видишь на картинке? (*Вертолет*).



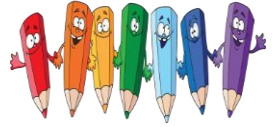
- Назови вид транспорта. (*Воздушный*).
- Раскрась по образцу.

Задание:



Транспорт

Задание:



Что нарисовано на картинке? (*Электричка*).

Назови вид транспорта. (*Пассажирский*).

Почему ты так думаешь? (*Электричка перевозит пассажиров*). ➤

Раскрась по образцу.



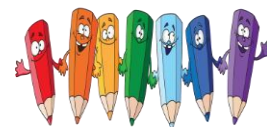
Транспорт

Задание:

- Что нарисовано на картинке
- Н
-



kladroz.ru



Транспорт

Задание:

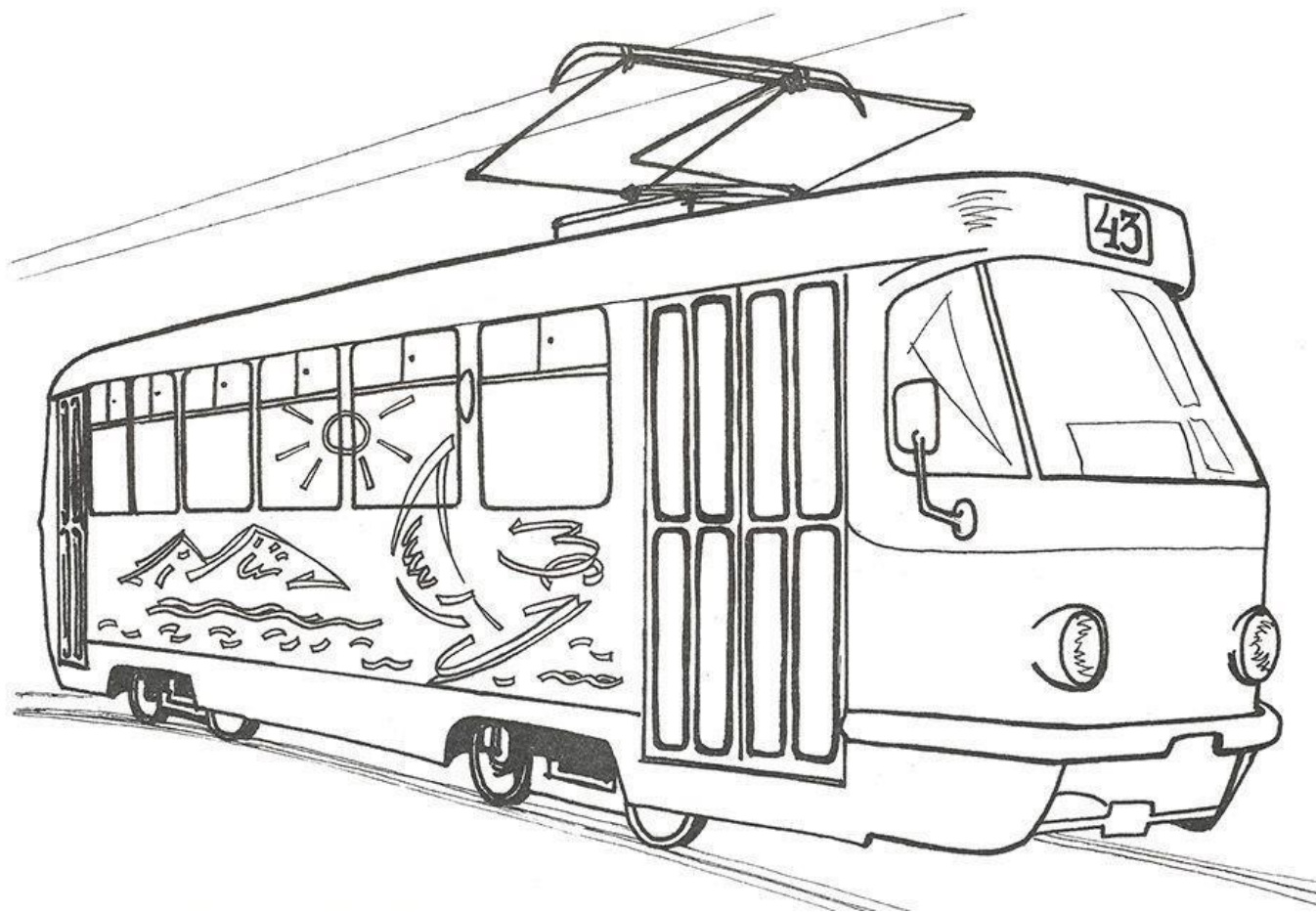
- Что нарисовано на картинке
- Н
-

? (Трамвай).

азови вид транспорта. (Пассажирский).

Почему ты так думаешь? (Трамвай перевозит людей, пассажиров).

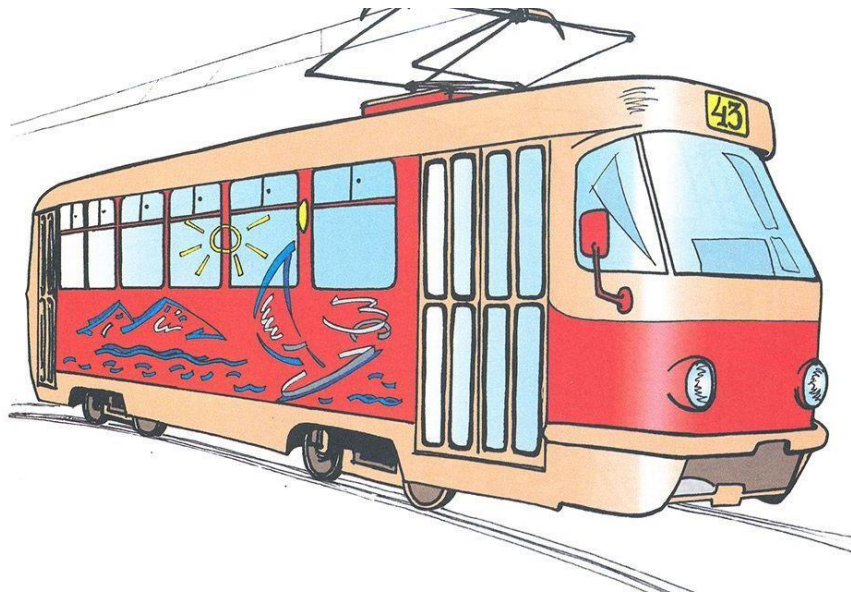
- Раскрась по образцу.

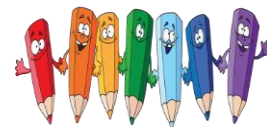


Транспорт

Задание:

- Что нарисовано на картинке
- Н
-





Транспорт

Задание:

- Что нарисовано на картинке
- Н
-

? (Автобус).

азови вид транспорта. (Пассажирский). Раскрась по образцу.



Транспорт

Задание:

- Что нарисовано на картинке
- Н
-



kladroz.ru

Транспорт

Задание:

- Что нарисовано на картинке
- Н
-

? (Корабль).

азови вид транспорта. (Водный).

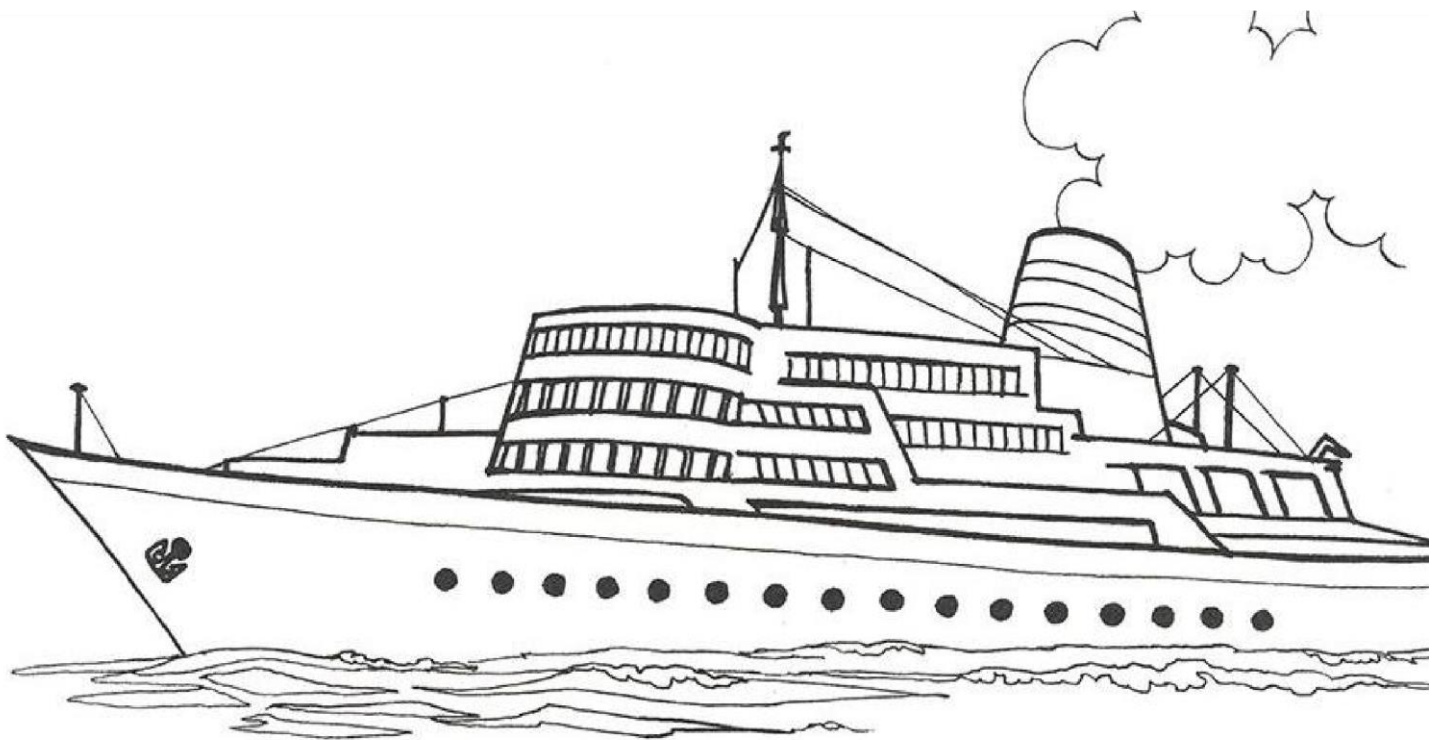
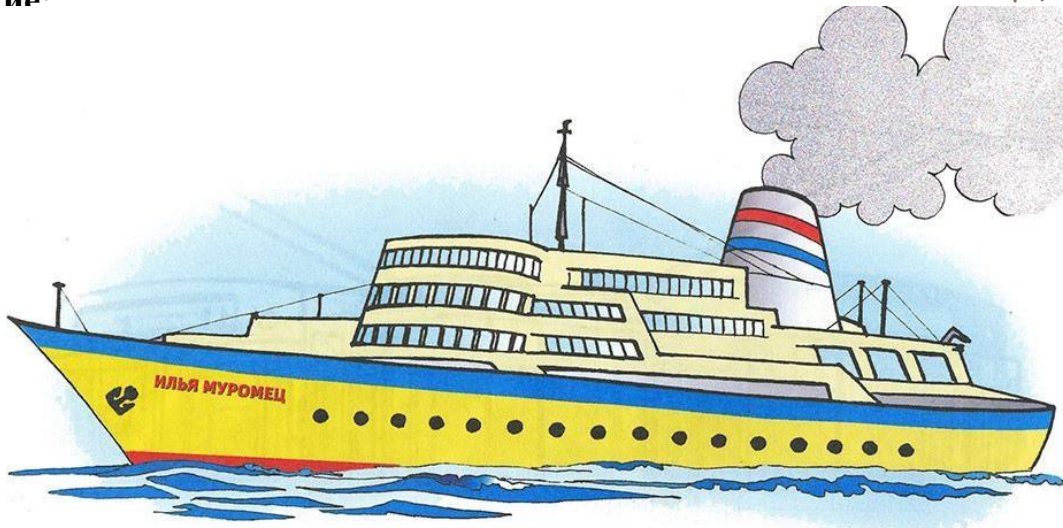
Что перевозит корабль? (Пассажиров, грузы). ➤

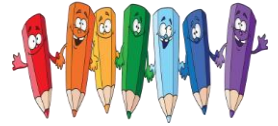
Раскрась по образцу.

Транспорт



Задание:

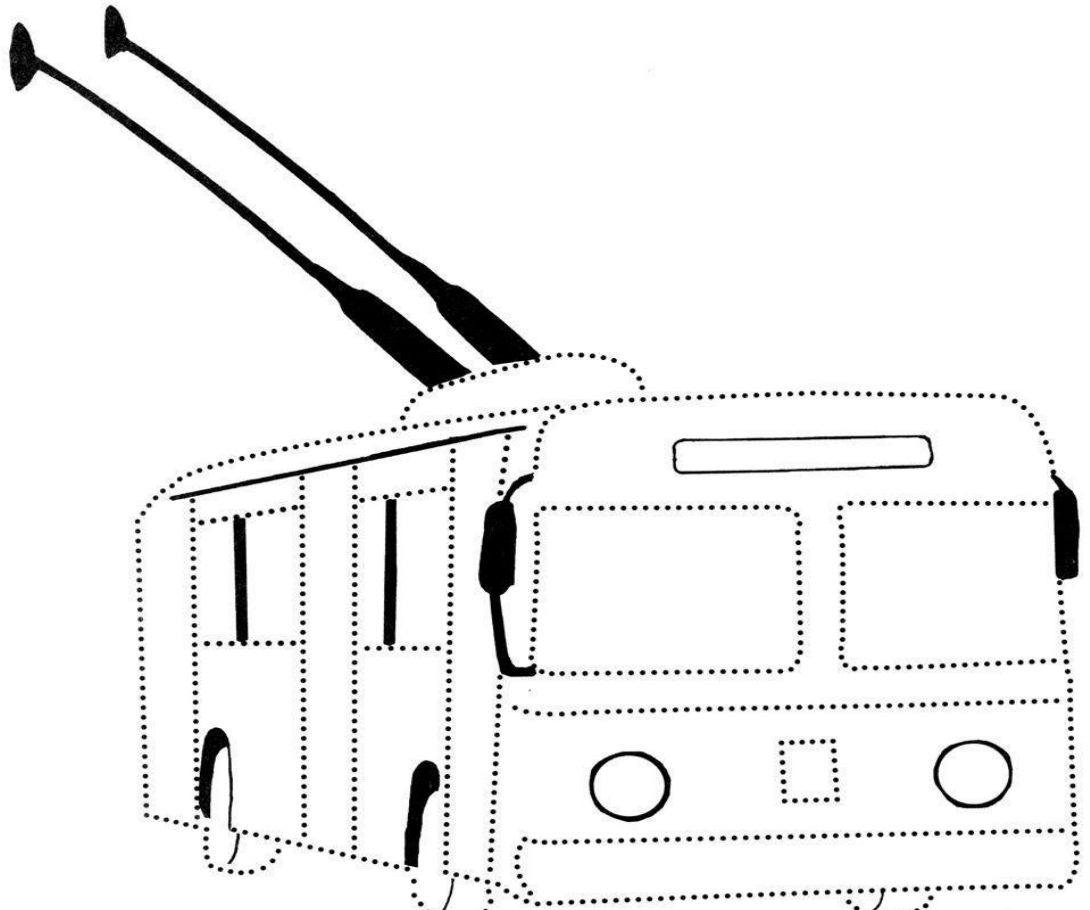
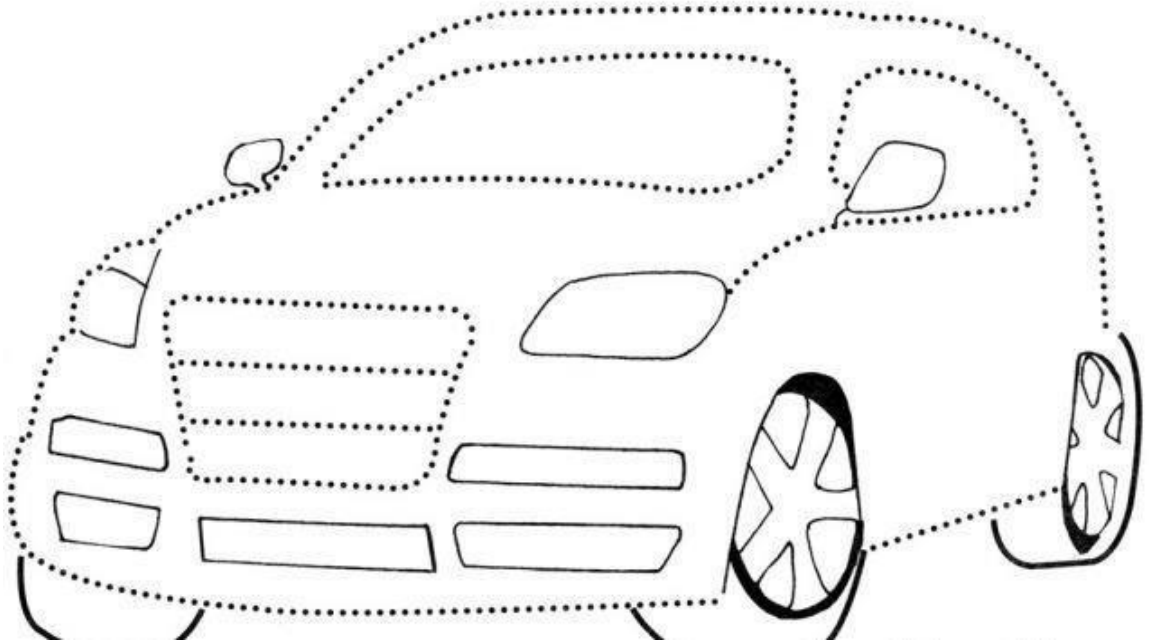


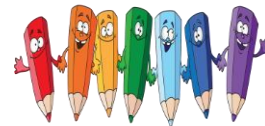


Транспорт

Задание:

- Назови транспорт. (*Автомобиль, троллейбус*).
- Обведи его по точкам и раскрась.

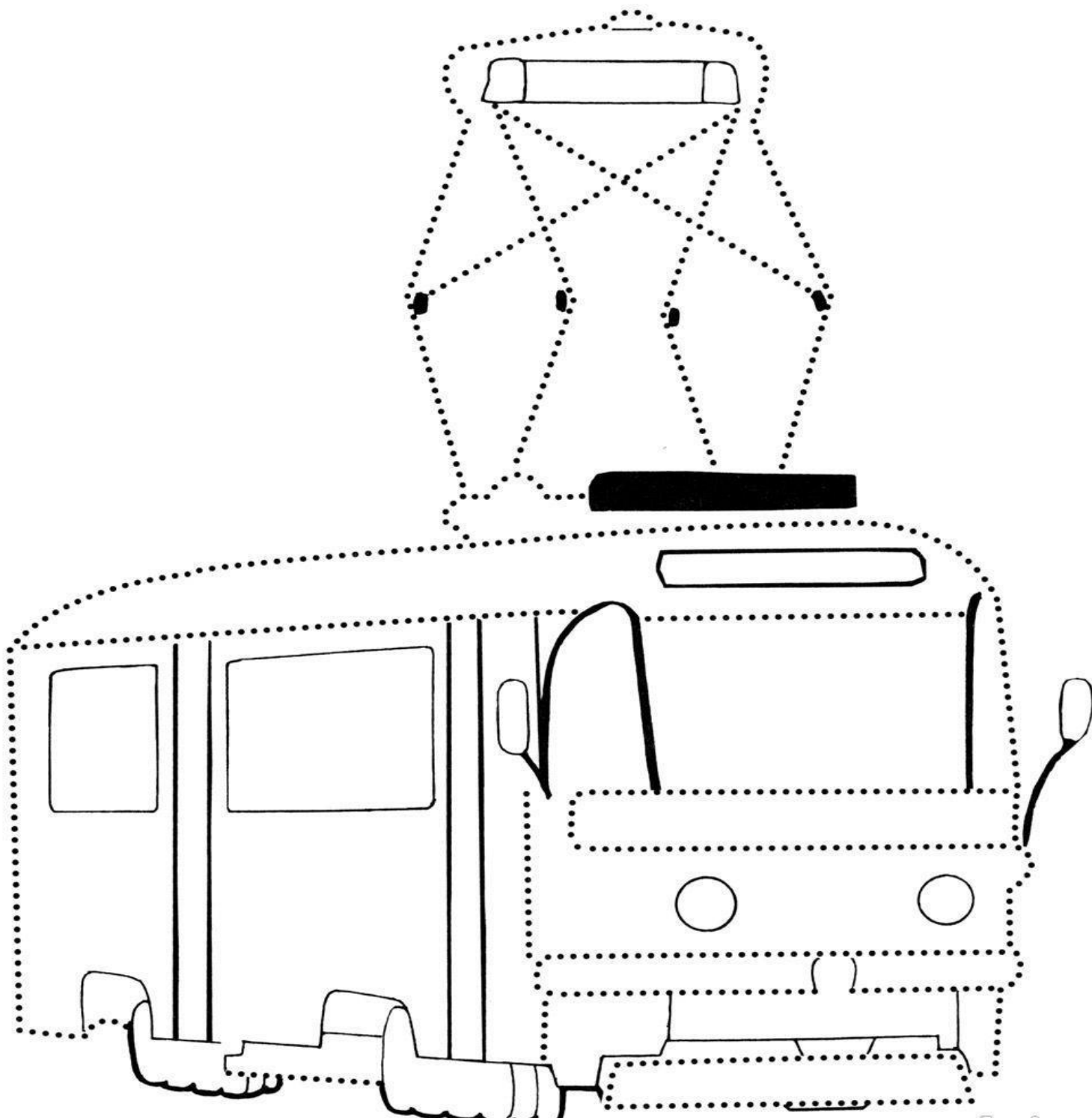




Транспорт

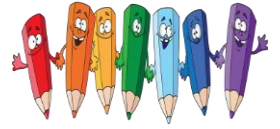
Задание:

- Что нарисовано на картинке? (*Трамвай*).
- Кого он перевозит?
- Назови вид транспорта. (*Пассажирский*).



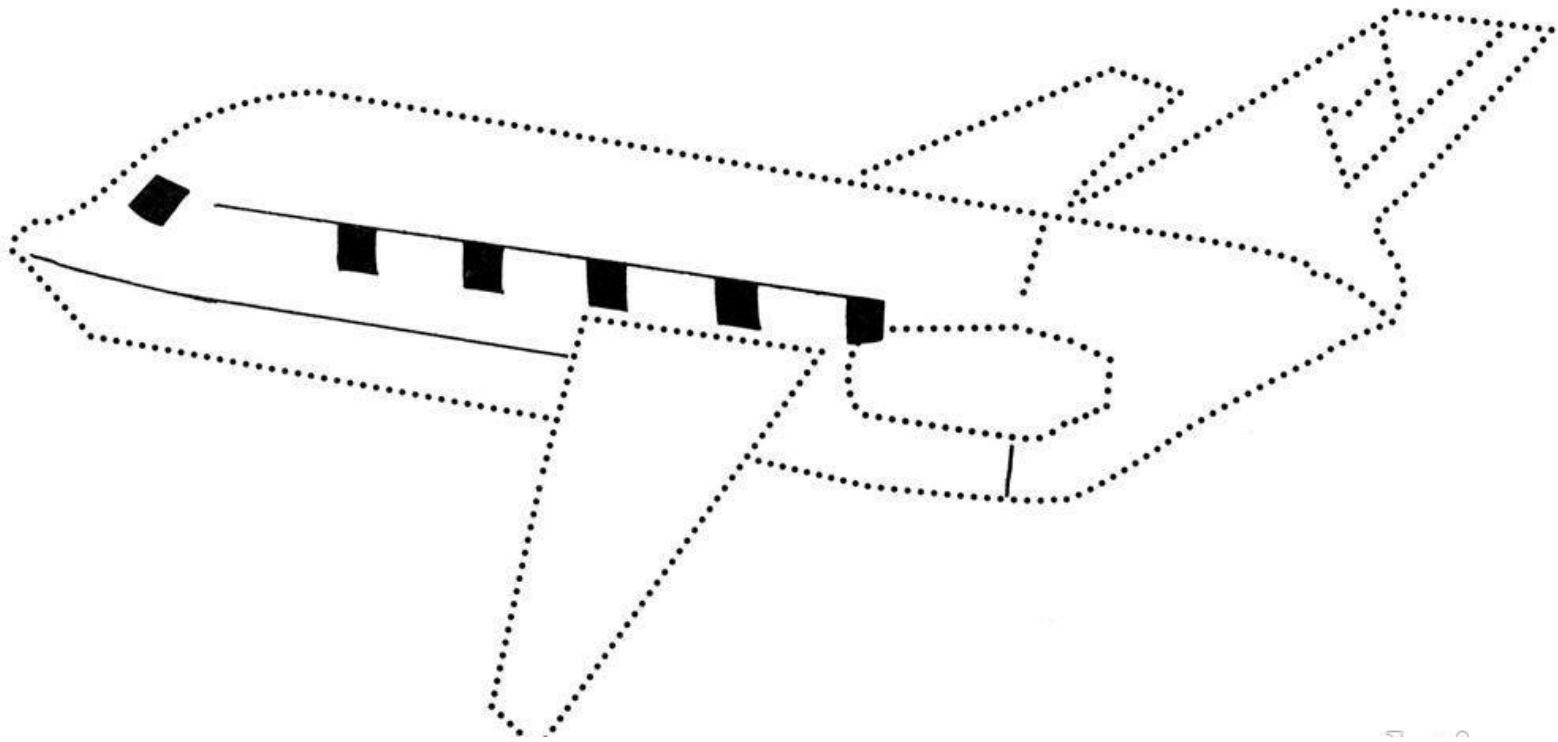
- Обведи его по точкам и раскрась.

Транспорт

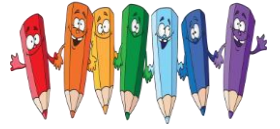


Задание:

- Что нарисовано на картинке? (*Самолет*).
- Назови вид транспорта? (*Воздушный*).
- Что он перевозит? (*Грузы, людей*). ➤ Обведи его по точкам и раскрась.

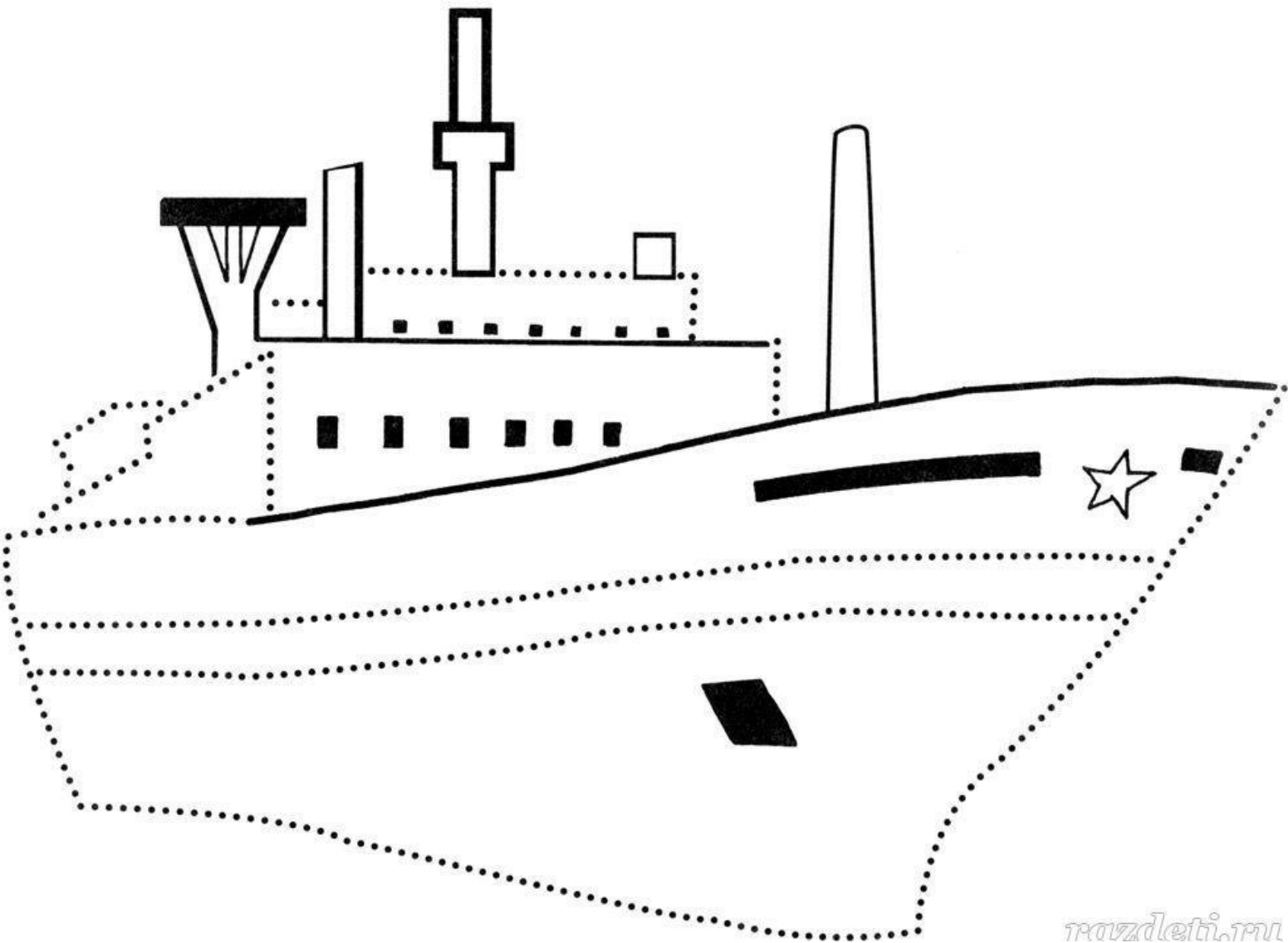


Транспорт

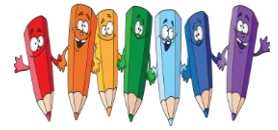


Задание:

- Что ты видишь на картинке? (*Корабль*).
- Назови вид транспорта? (*Водный*).
- Что он перевозит? (*Грузы, людей*).
- Обведи его по точкам и раскрась.

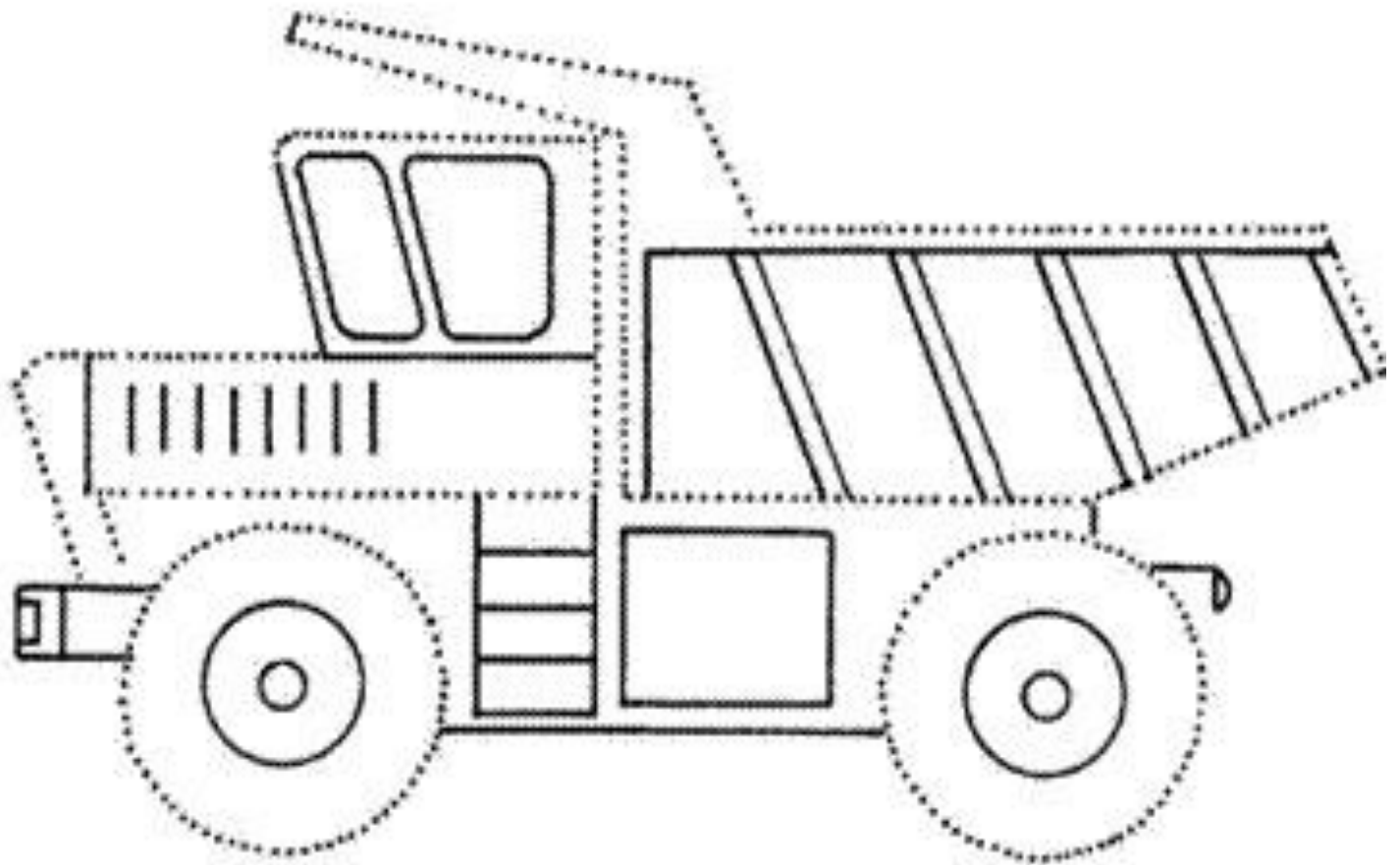


Транспорт



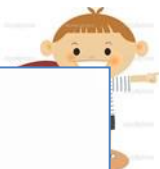
Задание:

- Что ты видишь на картинке? (*Грузовик*).
- Что он перевозит? (*Грузы*).
- Назови вид транспорта? (*Грузовой*).
- Из каких частей состоит грузовик? (*Колеса, кузов, кабина*).
- Обведи его по точкам.
- Раскрась.



Найди пару

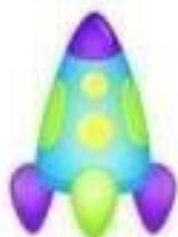
Задание: соедини линиями разного цвета одинаковые виды транспорта.



Чья тень?

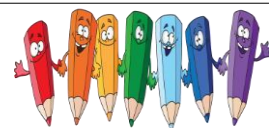
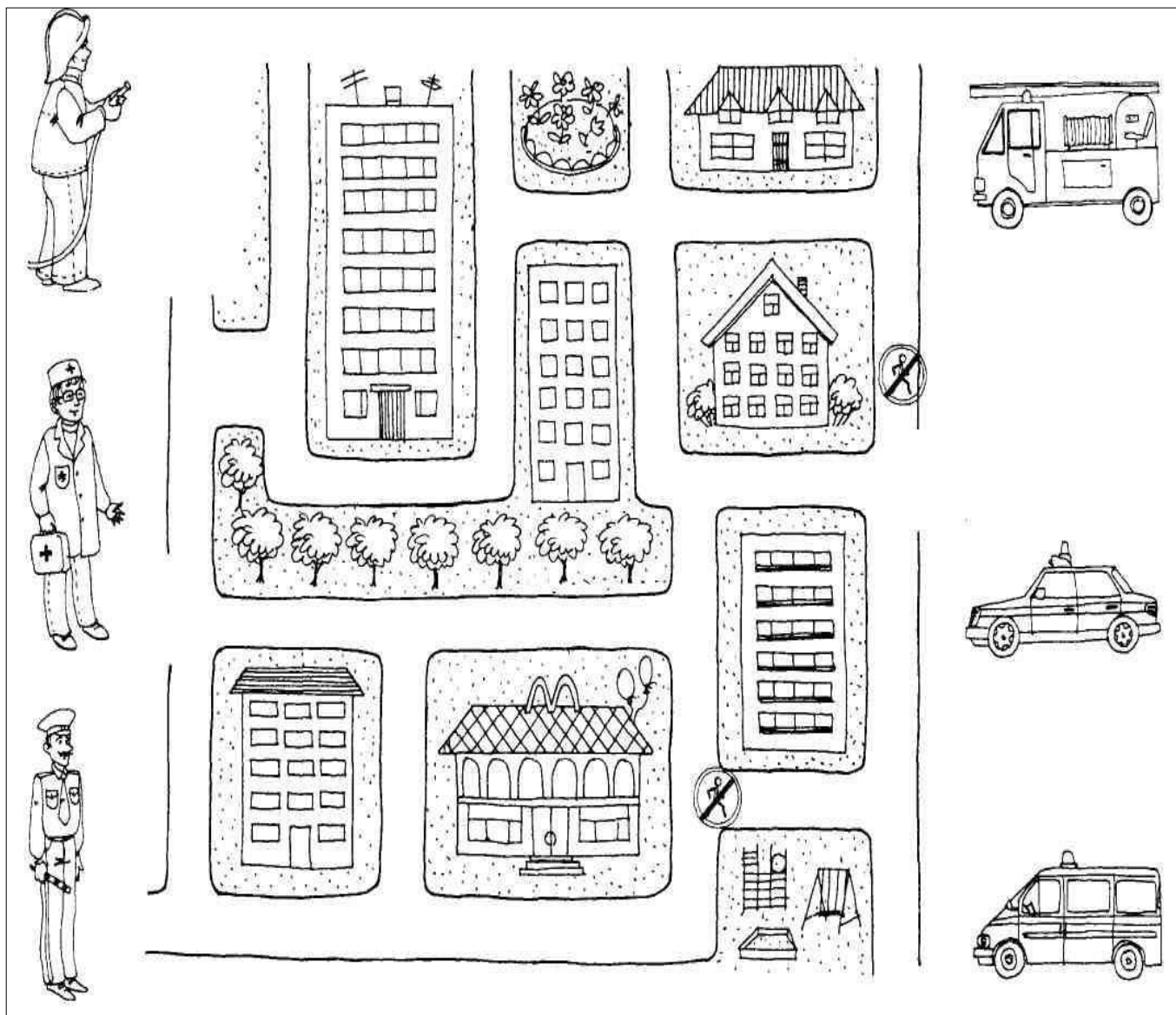


Задание: соедини линиями транспортное средство и его тень.



Транспорт людям помогает

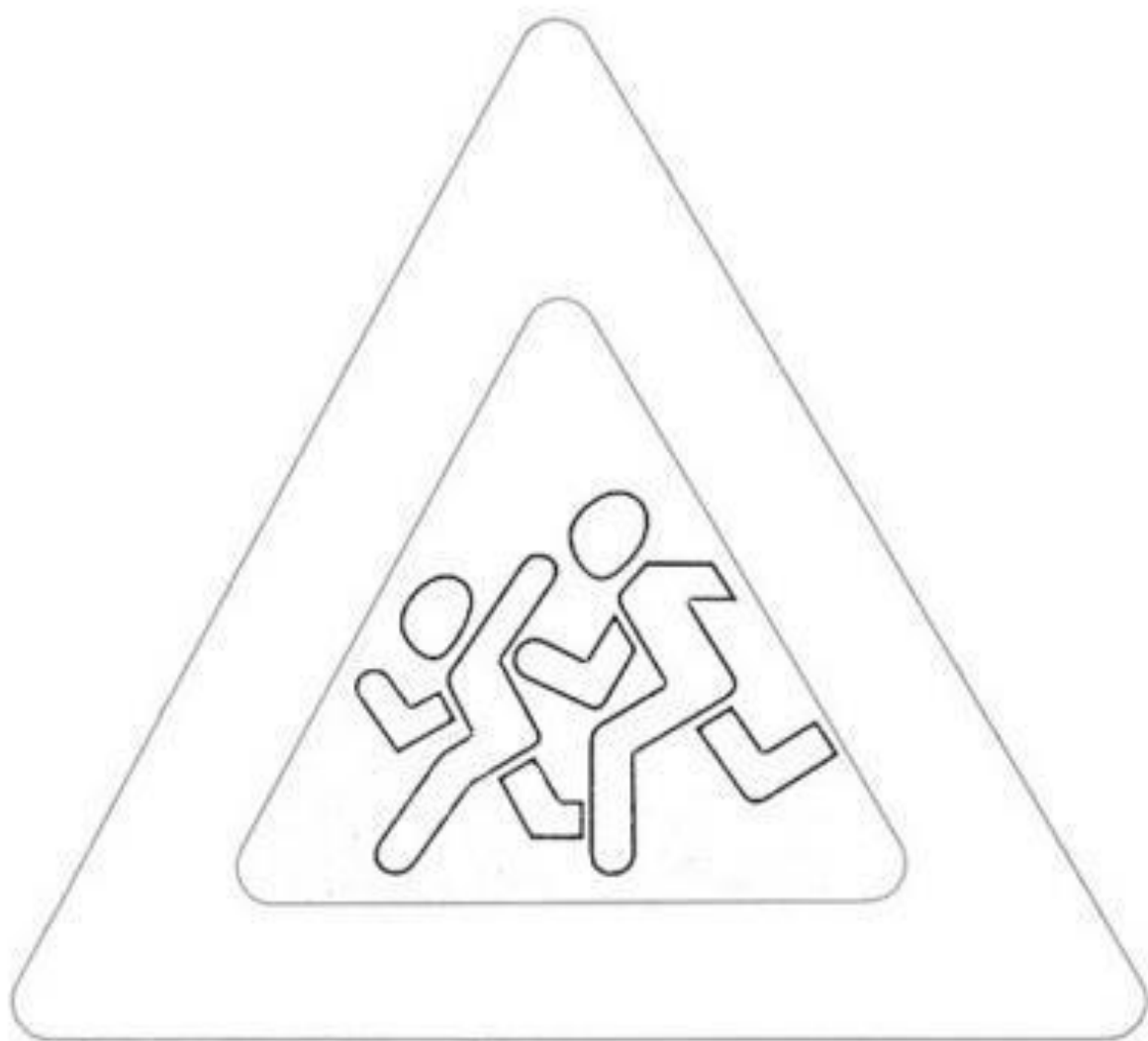
Задание: помоги доктору, пожарному и полицейскому добраться до своих автомобилей, с помощью цветных карандашей.

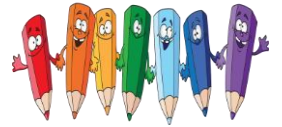


Дорожный знак «Осторожно, дети!»

Задание:

- Что ты видишь на картинке? (Дорожный знак).
- Как называется этот знак? («Осторожно, дети!»).
- Раскрась дорожный знак «Осторожно, дети!».

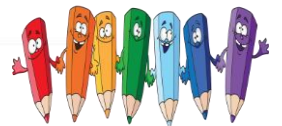




Дорожный знак «Пешеходный переход»

Задание:

- Что изображено на картинке? (*Дорожный знак*).
- Как называется этот знак? (*знак «Пешеходный переход»*).
- Что он обозначает? (*В этом месте можно перейти проезжую часть*).
- Раскрась дорожный знак «Пешеходный переход».



Дорожный знак «Подземный пешеходный переход»

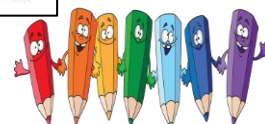
Задание:

- Назови, какой дорожный знак ты видишь? (Знак «Подземный пешеходный переход»).
- Что он обозначает? (Здесь можно переходить проезжую часть по подземному пешеходному переходу).

- Раскрась дорожный знак «Подземный пешеходный переход».

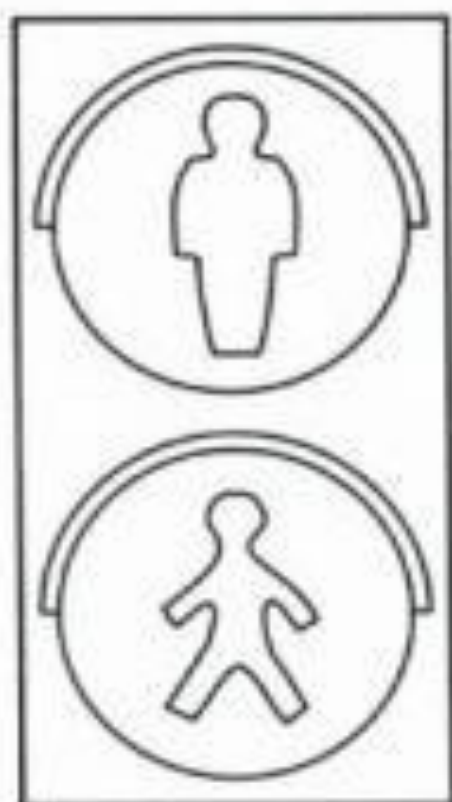


Пешеходный светофор»



Задание:

- Что ты видишь на картинке? (*Светофор*).
- Для кого он предназначен? (*Для пешеходов*).
- Раскрась разрешающий сигнал светофора, который разрешает переход проезжей части.

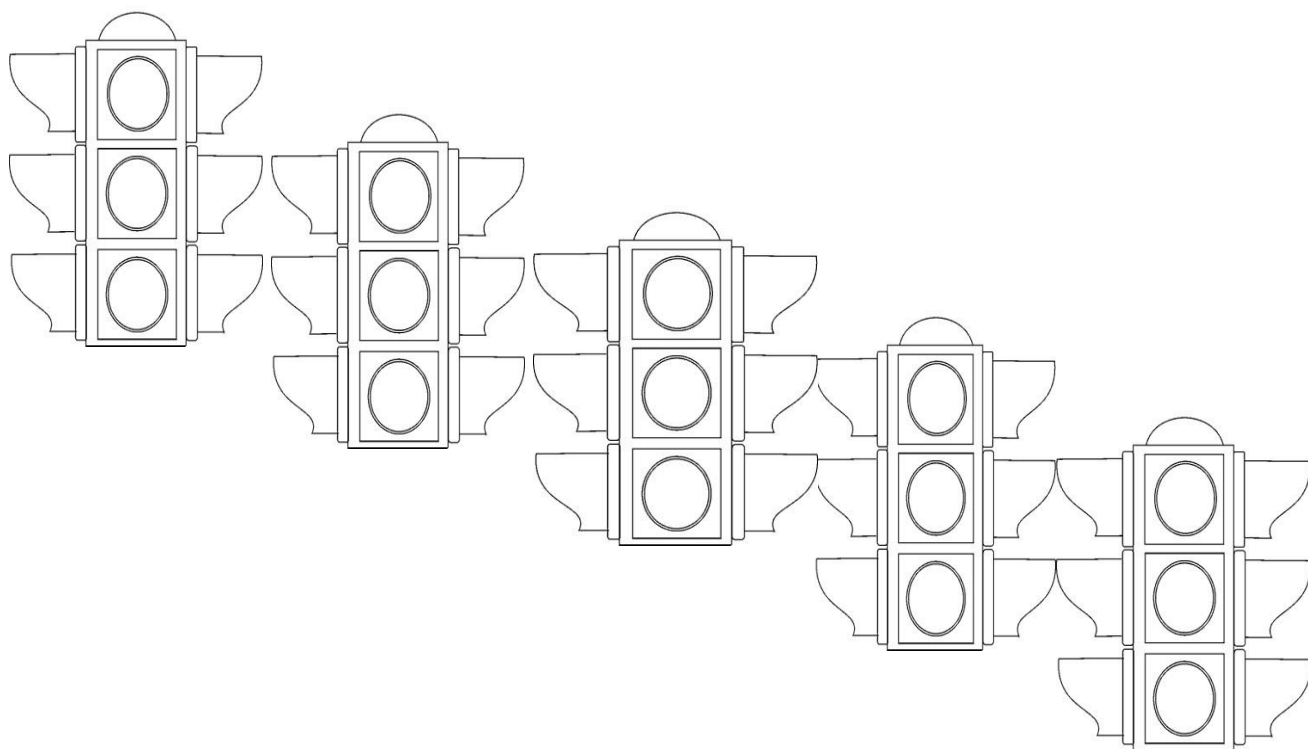




Транспортный светофор

Задание:

- Назови, какой светофор ты видишь на картинке? (*Транспортный*).
- Вспомни и раскрась последовательность сигналов транспортного светофора?

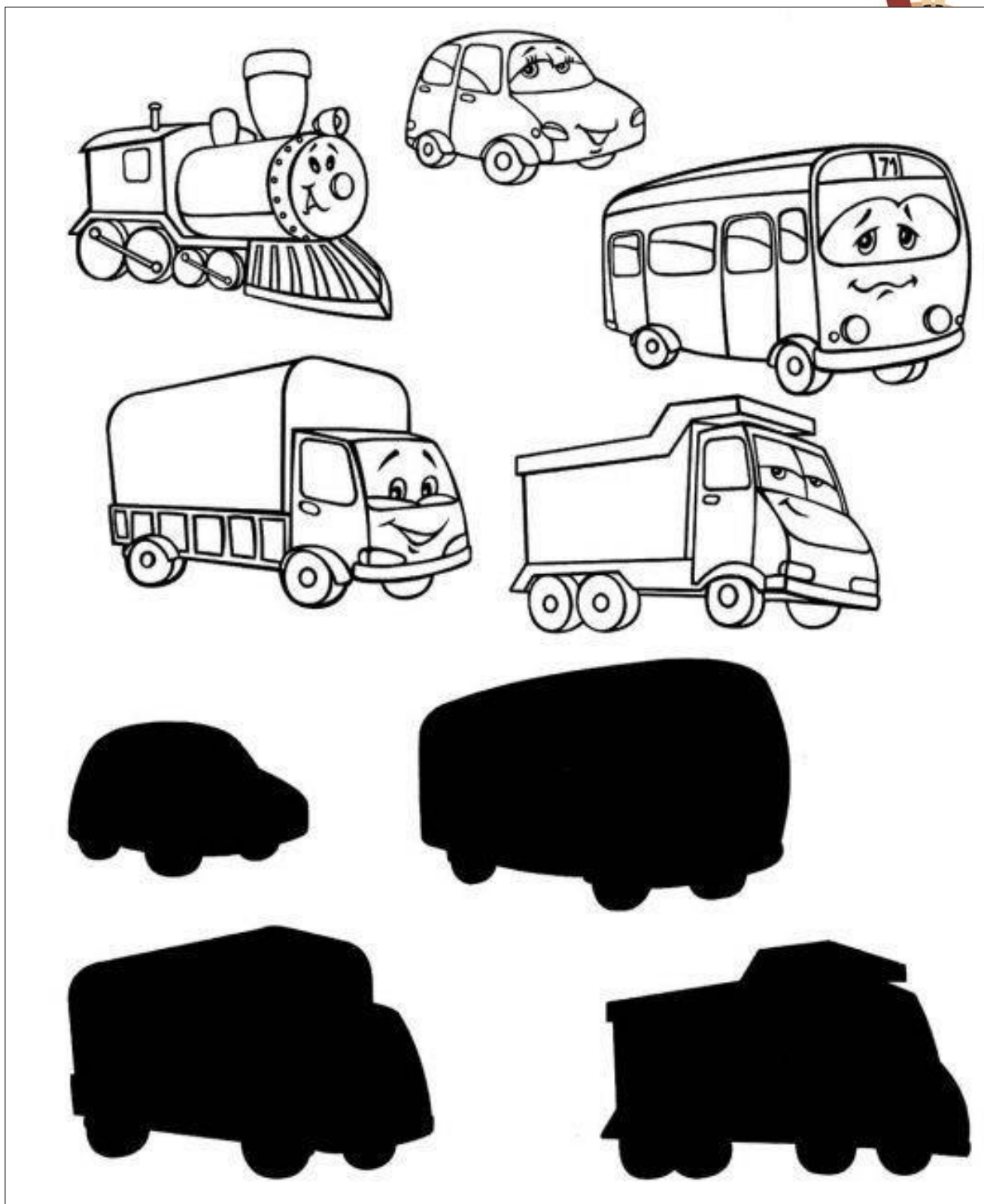




Транспорт

Задание:

- Назови транспорт. (*Паровоз, автомобиль, автобус, самосвал, грузовик*).
- Соедини линией автомобиль с его тенью.
- У какого автомобиля нет тени?



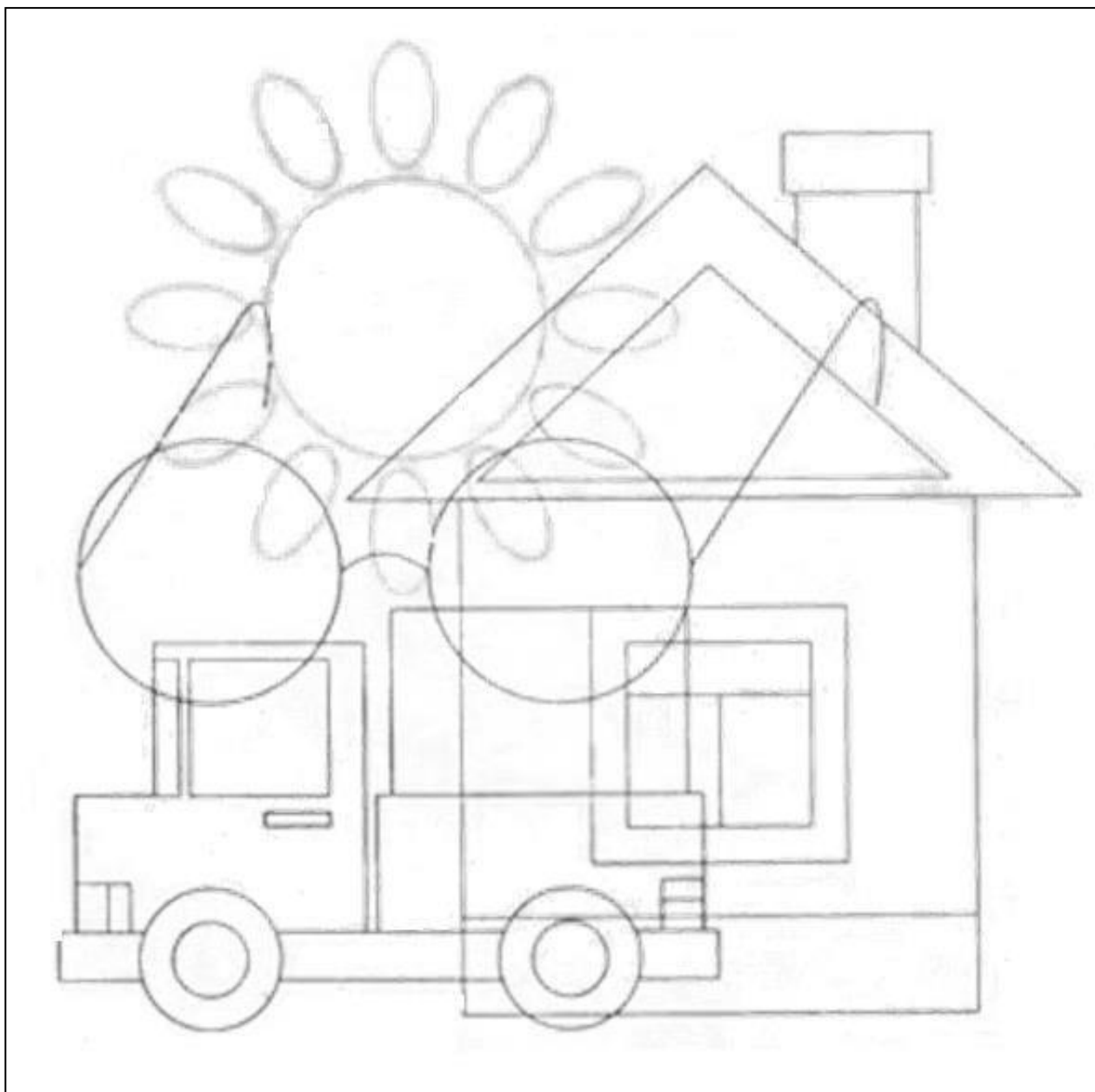
Какой транспорт «спрятал» художник?

Задание:

- Посмотри внимательно на картинку и найди транспорт, который спрятал художник.



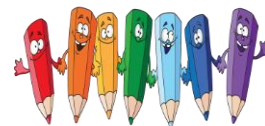
- Какой это автомобиль: легковой или грузовой? ➤ Из каких частей состоит автомобиль? (*Кузов, кабина, колёса*).



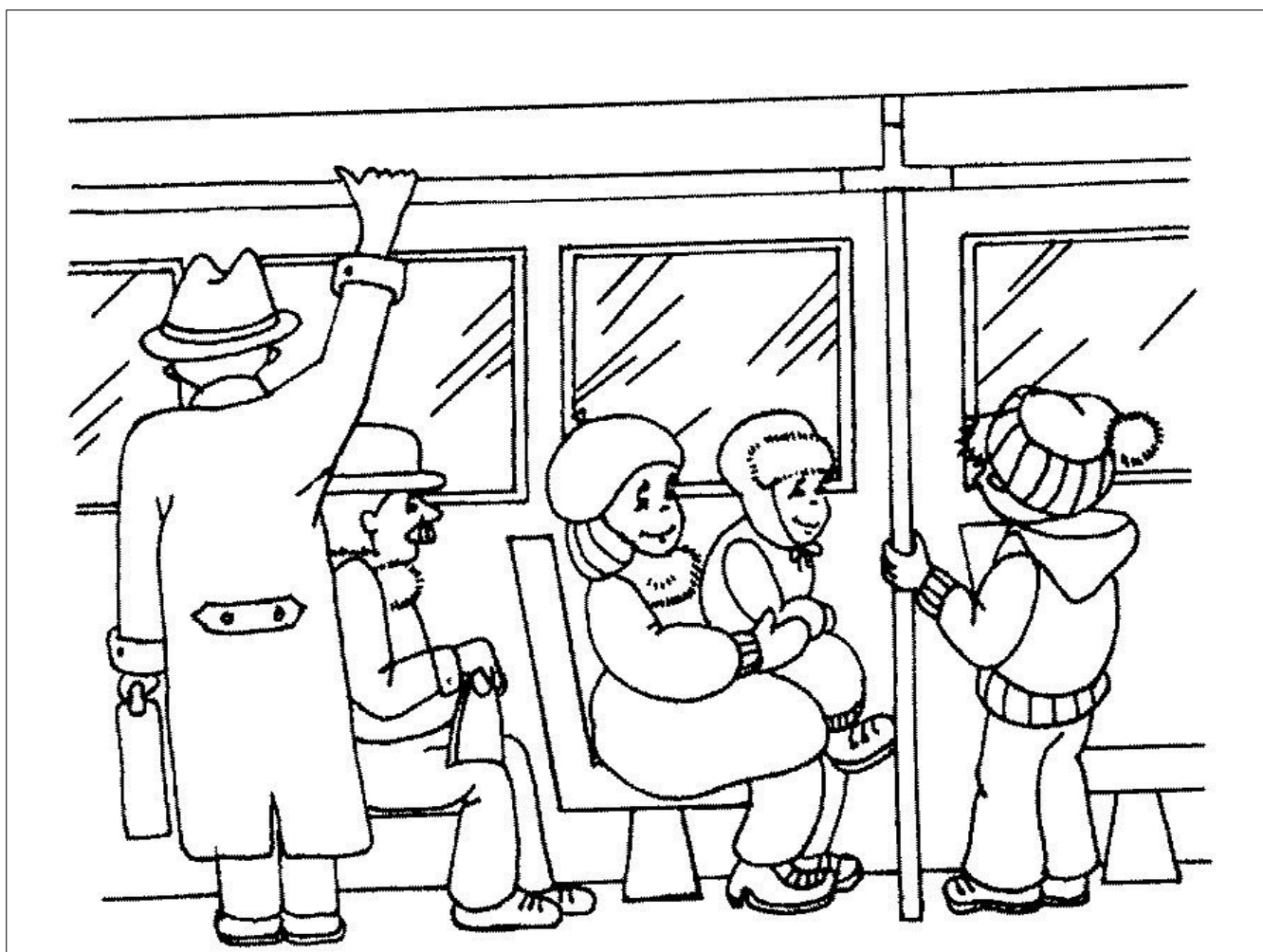
Задание:

- Ч
- К

Поведение маленького пассажира



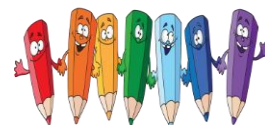
то ты видишь на картинке? ак
правильно вести себя в транспорте? ➤
Раскрась поручни.



Задание:

- Ч
- К

Поведение маленького пешехода

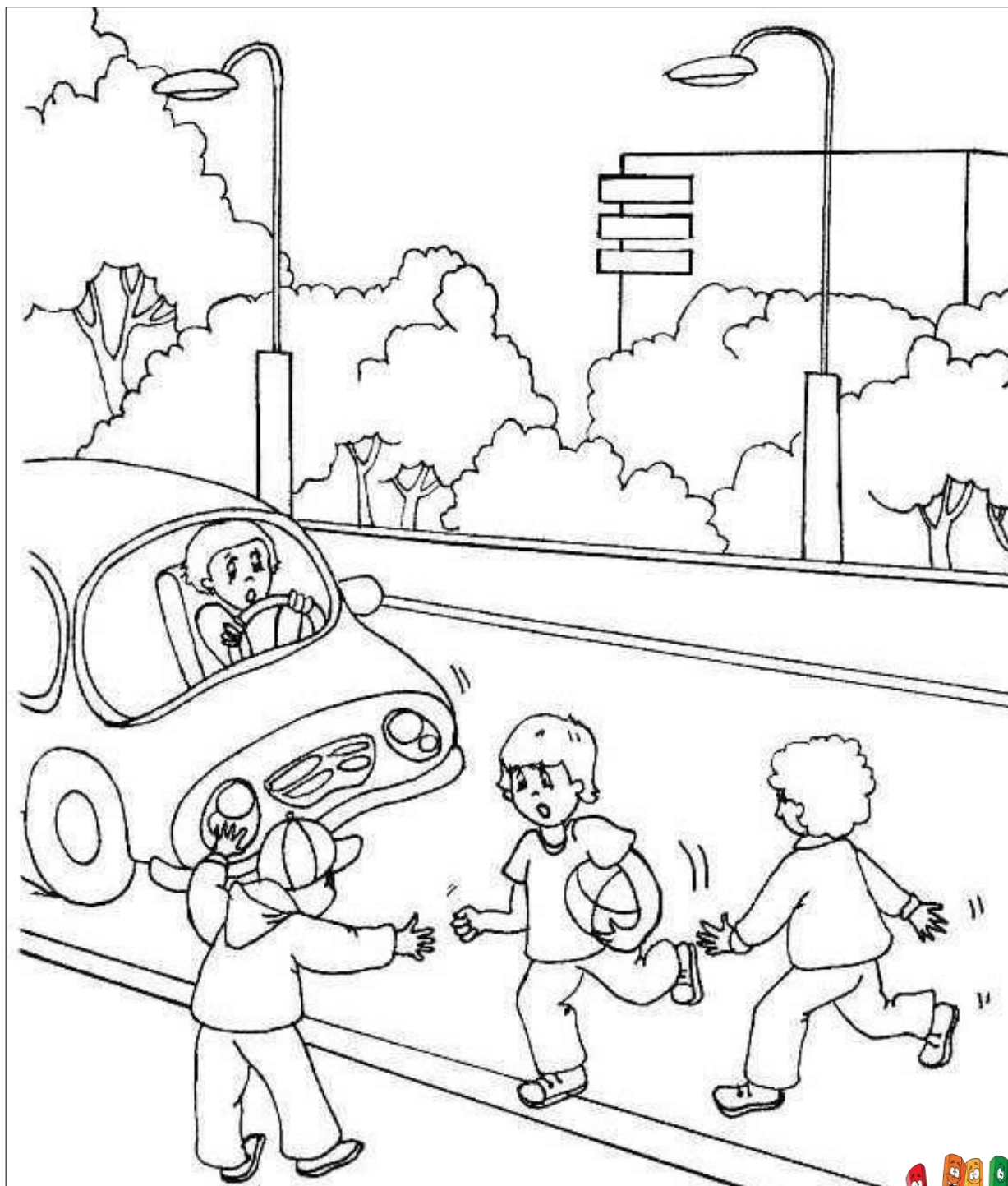


то ты видишь на картинке? как ты думаешь, можно ли играть на проезжей части?

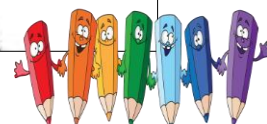
- Где можно играть детям?
- Раскрась тротуар.

Задание:

- Ч
- К



Поведение маленького пешехода



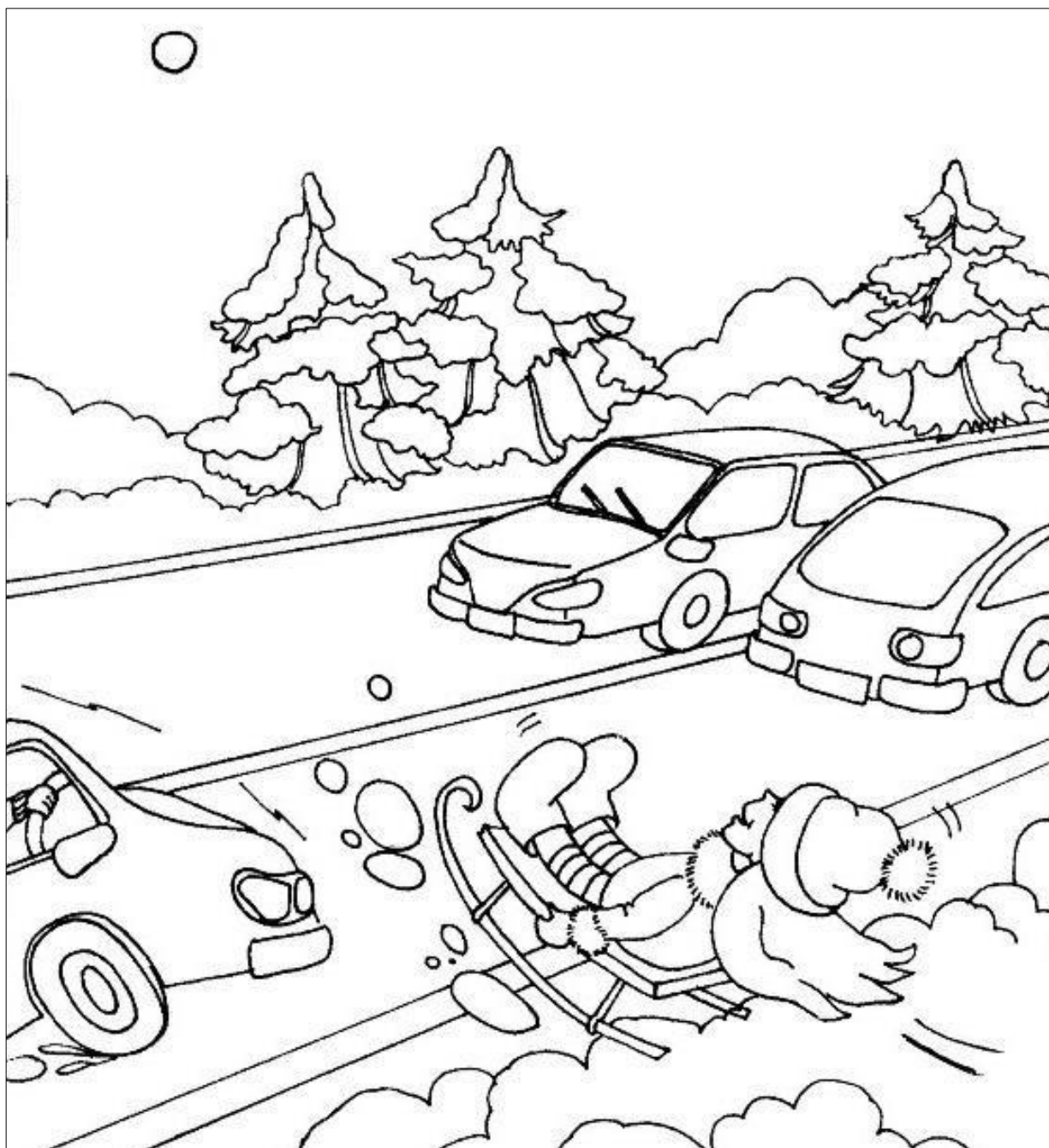
Задание:

- Ч
- К

то ты видишь на картинке?

ак ты думаешь, можно ли кататься на санках у дороги? Почему?

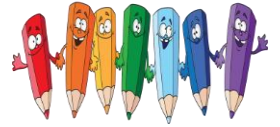
- Где можно кататься?
- Раскрась проезжую часть.



Задание:

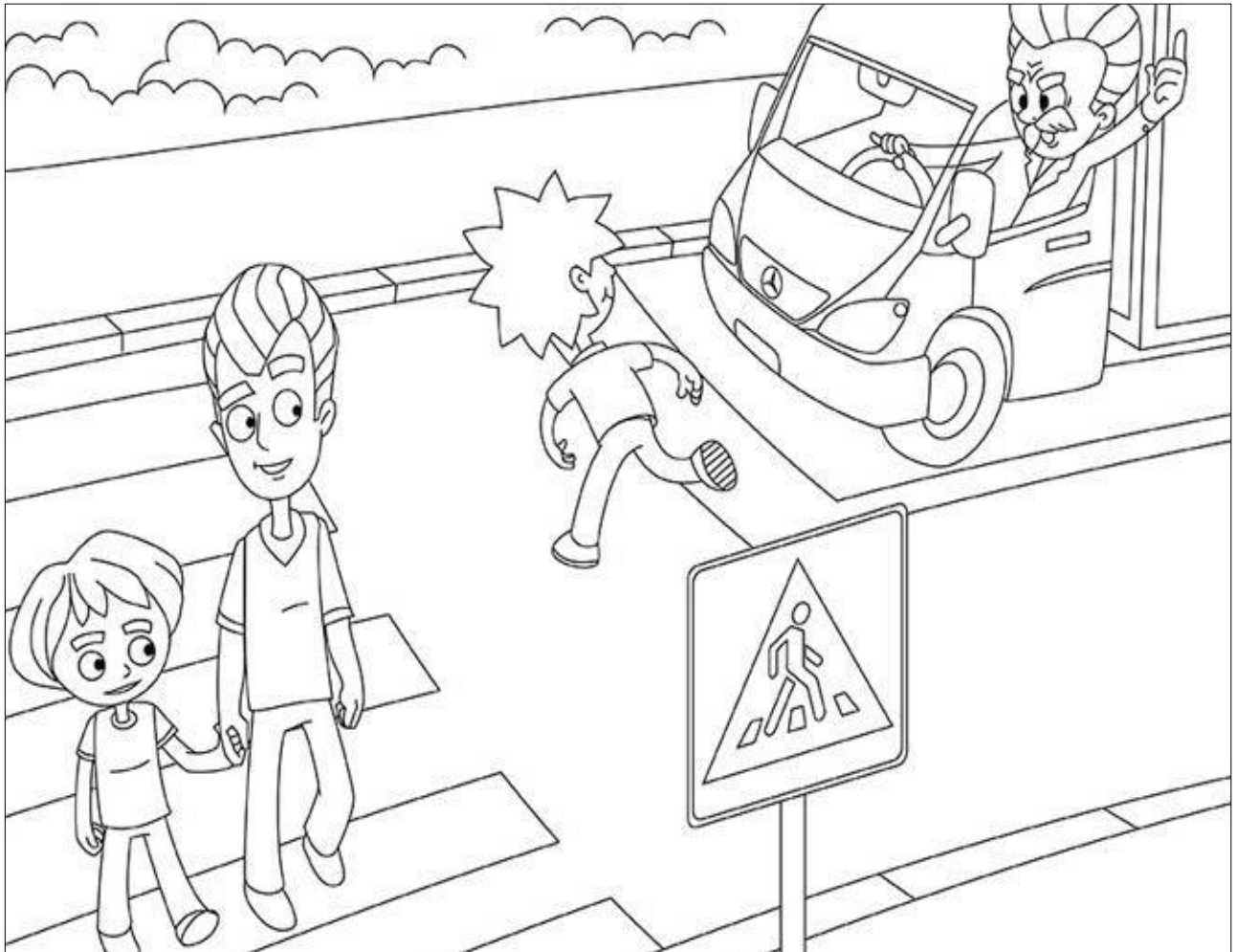
- Ч
- К

Безопасное поведение маленького пешехода

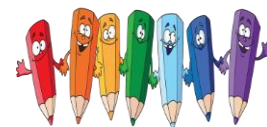


Задание:

- Что ты видишь на картинке?
- Как ты думаешь, правильно ли поступают дети?
- Раскрась того, кто правильно ведёт себя на проезжей части.

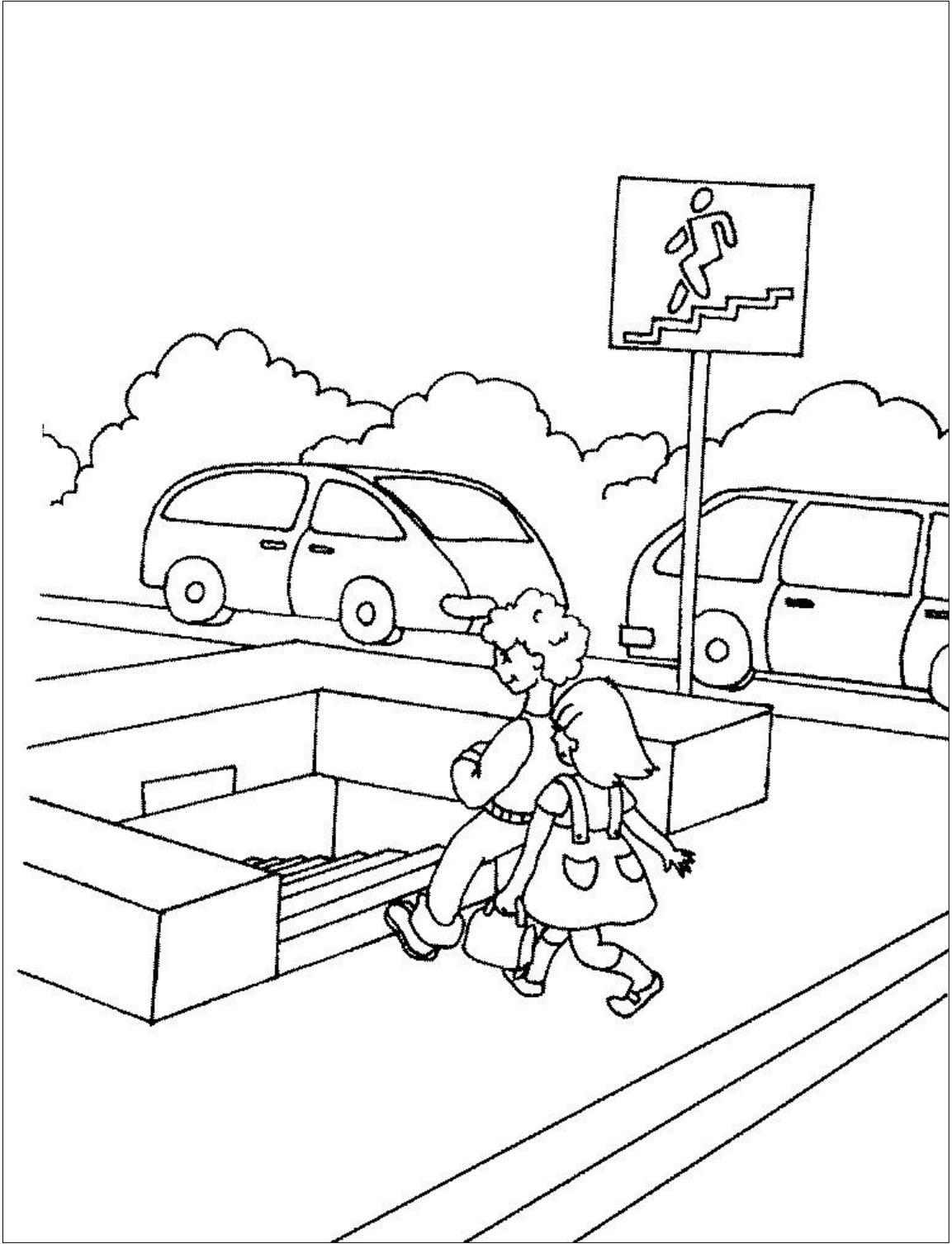


Подземный пешеходный переход



Задание:

- Что изображено на картинке?
- Почему переход называется «Подземный»?
- Почему этот переход считается самым безопасным?
- Раскрась знак «Подземный пешеходный переход».



Пешеходный переход

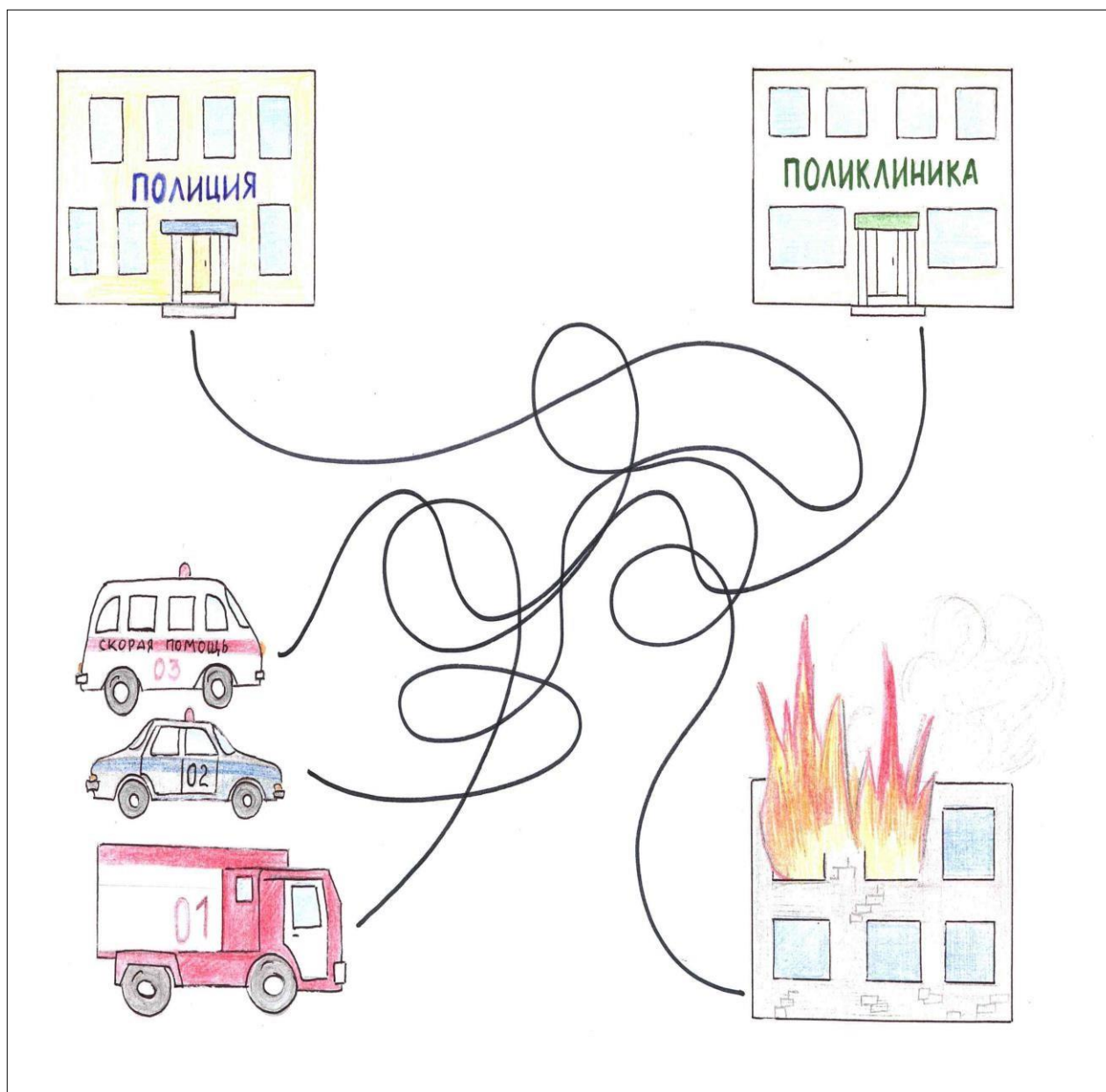
Задание: раскрась сигнал светофора, при котором дети могут переходить проезжую часть.



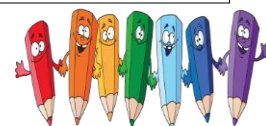


Помоги специальному транспорту

Задание: помоги автомобилям доехать к месту назначения.



Безопасность в автомобиле



Задание: раскрась автокресло и ремень безопасности.

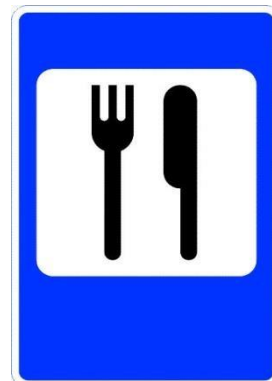
Задание:



Знаки сервиса

- Обведи знаки сервиса.

➤ Назови знаки сервиса. («Телефон», «Больница», «Пункт медицинской помощи», «Пункт питания»).



Задание:

Запрещающие знаки



- Красным цветом обведи знак «Движение пешеходов запрещено».
- Красным цветом обведи знак «Движение на велосипеде запрещено».



Расставь предупреждающие знаки

соедини линиями знак и картинку.



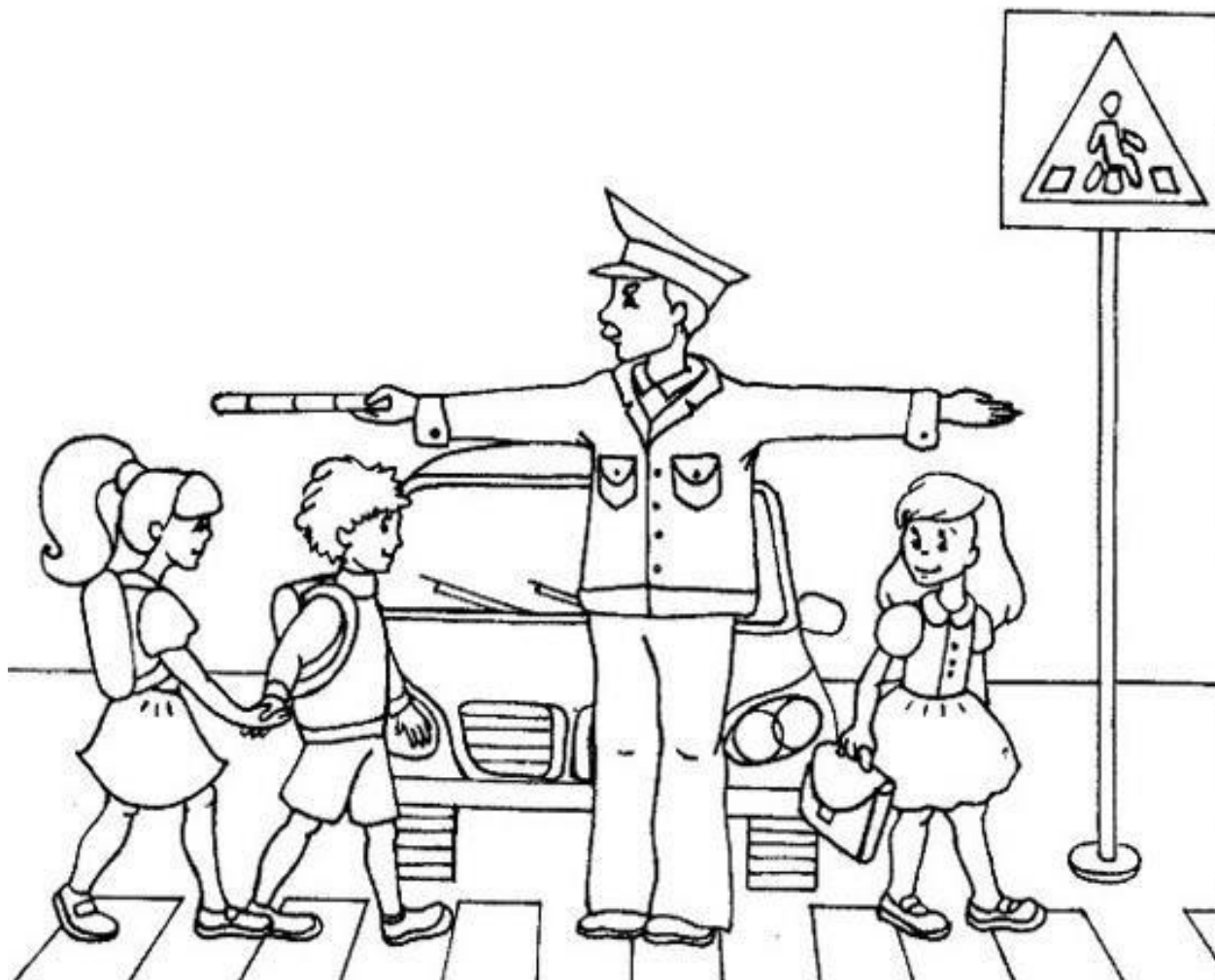
Задание:

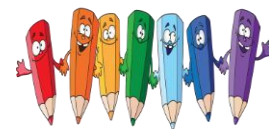


Регулировщик

Задание:

раскрась регулировщика.

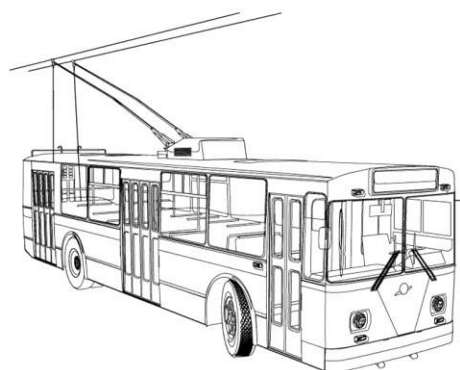
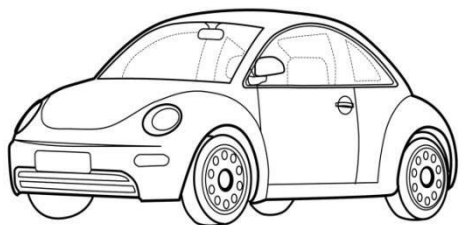


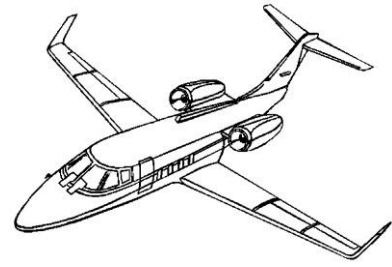
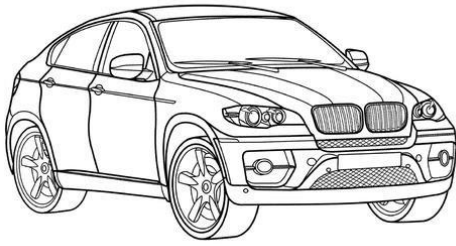


Найди легковой транспорт

Задание:

- Назови, какой транспорт нарисован на картинках? (*Самолёт, трактор, автобус, трамвай*).
- Раскрась картинки с изображением легкового транспорта.





Виды транспортных средств

Задание:

- Обведи красным карандашом наземные транспортные средства.
- Обведи синим карандашом воздушные транспортные средства.
- Обведи жёлтым карандашом водные транспортные средства.

