



УТВЕРЖДАЮ

Председатель комиссии

Заведующий МБДОУ

Лысенкова Т.Г.

« 11 » 01 2021 г.

**АКТ ОБСЛЕДОВАНИЯ
К ПАСПОРТУ ДОСТУПНОСТИ
объекта социальной инфраструктуры**

1. Общие сведения об объекте

- 1.1. Наименование (вид) объекта МБДОУ «Детский сад № 86»
1.2. Адрес объекта г.Н.Новгород, ул.Ильинская, д.168/2
1.3. Сведения о размещении объекта:
- первый этаж жилого дома, 286,4 кв.м
- наличие прилегающего земельного участка (да, нет); 200 кв.м
1.4. Год постройки здания 1953, последнего капитального ремонта 1996
1.5. Дата предстоящих плановых ремонтных работ: текущего - _____, капитального - _____
1.6. Название организации (учреждения), (полное юридическое наименование – согласно Уставу, краткое наименование) Муниципальное бюджетное дошкольное образовательное учреждение «Детский сад № 86» (МБДОУ «Детский сад № 86»
1.7. Юридический адрес организации (учреждения) 603000, г.Н.Новгород, ул.Ильинская, д.168/2

2. Характеристика деятельности организации на объекте

Дополнительная информация осуществление образовательной деятельности

3. Состояние доступности объекта

3.1 Путь следования к объекту пассажирским транспортом

(описать маршрут движения с использованием пассажирского транспорта)

МБДОУ «Детский сад» располагается в 15м от трамвайной остановки «Красносельская», наличие адаптированного пассажирского транспорта к объекту условно адаптирован

3.2 Путь к объекту от ближайшей остановки пассажирского транспорта:

3.2.1 расстояние до объекта от остановки транспорта 15 м

3.2.2 время движения (пешком) 1 мин

3.2.3 наличие выделенного от проезжей части пешеходного пути (да, нет),

3.2.4 Перекрестки: нерегулируемые; регулируемые, со звуковой сигнализацией, таймером;
нет

3.2.5 Информация на пути следования к объекту: акустическая, тактильная, визуальная;
нет

3.2.6 Перепады высоты на пути: есть, нет (бордюр проезжей части дороги _____)

Их обустройство для инвалидов на коляске: да, нет (_____)

3.3 Организация доступности объекта для инвалидов – форма обслуживания

№№ п/п	Категория инвалидов (вид нарушения)	Вариант организации до- ступности объекта (формы обслуживания)*
1.	Все категории инвалидов и МГН	
	<i>в том числе инвалиды:</i>	
2.	передвигающиеся на креслах-колясках	ВНД
3.	с нарушениями опорно-двигательного аппарата	ДУ
4.	с нарушениями зрения	ДУ
5.	с нарушениями слуха	ДУ
6.	с нарушениями умственного развития	ДУ

* - указывается один из вариантов: «А», «Б», «ДУ», «ВНД»

3.4 Состояние доступности основных структурно-функциональных зон

№№ п/п	Основные структурно- функциональные зоны	Состояние доступности, в том числе для основных категорий инвалидов**	Приложение	
			№ на плане	№ фо- то
1	Территория, прилегающая к зданию (участок)	ДЧ-В		
2	Вход (входы) в здание	ДУ		
3	Путь (пути) движения внутри зда- ния (в т.ч. пути эвакуации)	ДУ		
4	Зона целевого назначения здания (целевого посещения объекта)	ДУ		
5	Санитарно-гигиенические помеще- ния	ДУ		
6	Система информации и связи (на всех зонах)	ВНД		
7	Пути движения к объекту (от оста- новки транспорта)	ДУ		

** Указывается: **ДП-В** - доступно полностью всем; **ДП-И** (К, О, С, Г, У) – доступно полностью избирательно (указать категории инвалидов); **ДЧ-В** - доступно частично всем; **ДЧ-И** (К, О, С, Г, У) – доступно частично избирательно (указать категории инвалидов); **ДУ** - доступно условно, **ВНД** - недоступно

**3.5. Итоговое заключение о состоянии доступности объекта социальной инфраструк-
туры:** Социальная инфраструктура МБДОУ «Детский сад № 86» доступна условно

4. Управленческое решение (проект)

4.1. Рекомендации по адаптации основных структурных элементов объекта:

№ № п \п	Основные структурно-функциональные зоны объекта	Рекомендации по адаптации объекта (вид работы)*
1	Территория, прилегающая к зданию (участок)	капитальный ремонт
2	Вход (входы) в здание	капитальный ремонт
3	Путь (пути) движения внутри здания (в т.ч. пути эвакуации)	капитальный ремонт
4	Зона целевого назначения здания (целевого посещения объекта)	капитальный ремонт
5	Санитарно-гигиенические помещения	капитальный ремонт
6	Система информации на объекте (на всех зонах)	капитальный ремонт
7	Пути движения к объекту (от остановки транспорта)	капитальный ремонт
8.	Все зоны и участки	капитальный ремонт

*- указывается один из вариантов (видов работ): не нуждается; ремонт (текущий, капитальный); индивидуальное решение с ТСР; технические решения невозможны – организация альтернативной формы обслуживания

4.2. Период проведения работ дорожная карта, рамки исполнения до 2030 года _____ в рамках исполнения плана по адаптации объекта социальной инфраструктуры к потребностям инвалидов и других маломобильных групп населения, прилагаемому к паспорту доступности.

4.3. Ожидаемый результат (по состоянию доступности) после выполнения работ по адаптации разумное приспособление _____ (Оценка результата исполнения плана по адаптации объекта социальной инфраструктуры к потребностям инвалидов и других маломобильных групп населения)

4.4. Для принятия решения **требуется**, не требуется (нужное подчеркнуть):

4.4.1. Согласование на Комиссии требуется _____ (наименование Комиссии по координации деятельности в сфере обеспечения доступной среды жизнедеятельности для инвалидов и других МГН)

4.4.2. согласование работ с надзорными органами (в сфере проектирования и строительства, архитектуры, охраны памятников, другое - указать) _____ архитектуры и градостроительства

4.4.3. техническая экспертиза; разработка проектно-сметной документации;

4.4.4. согласование с вышестоящей организацией (собственником объекта);

4.4.5. другое нет _____

4.5. Информация может быть размещена (обновлена) официальном сайте МБДОУ «Детский сад № 86» https://mdoy.pro/index_ds.php?sad=890&idstr=19404 _____ (наименование сайта, портала)

5. Особые отметки

ПРИЛОЖЕНИЯ:

Результаты обследования:

1. Территории, прилегающей к объекту на 1 л.Поэтажные планы на 2 л.

Другое (в том числе дополнительная информация о путях движения к объекту)

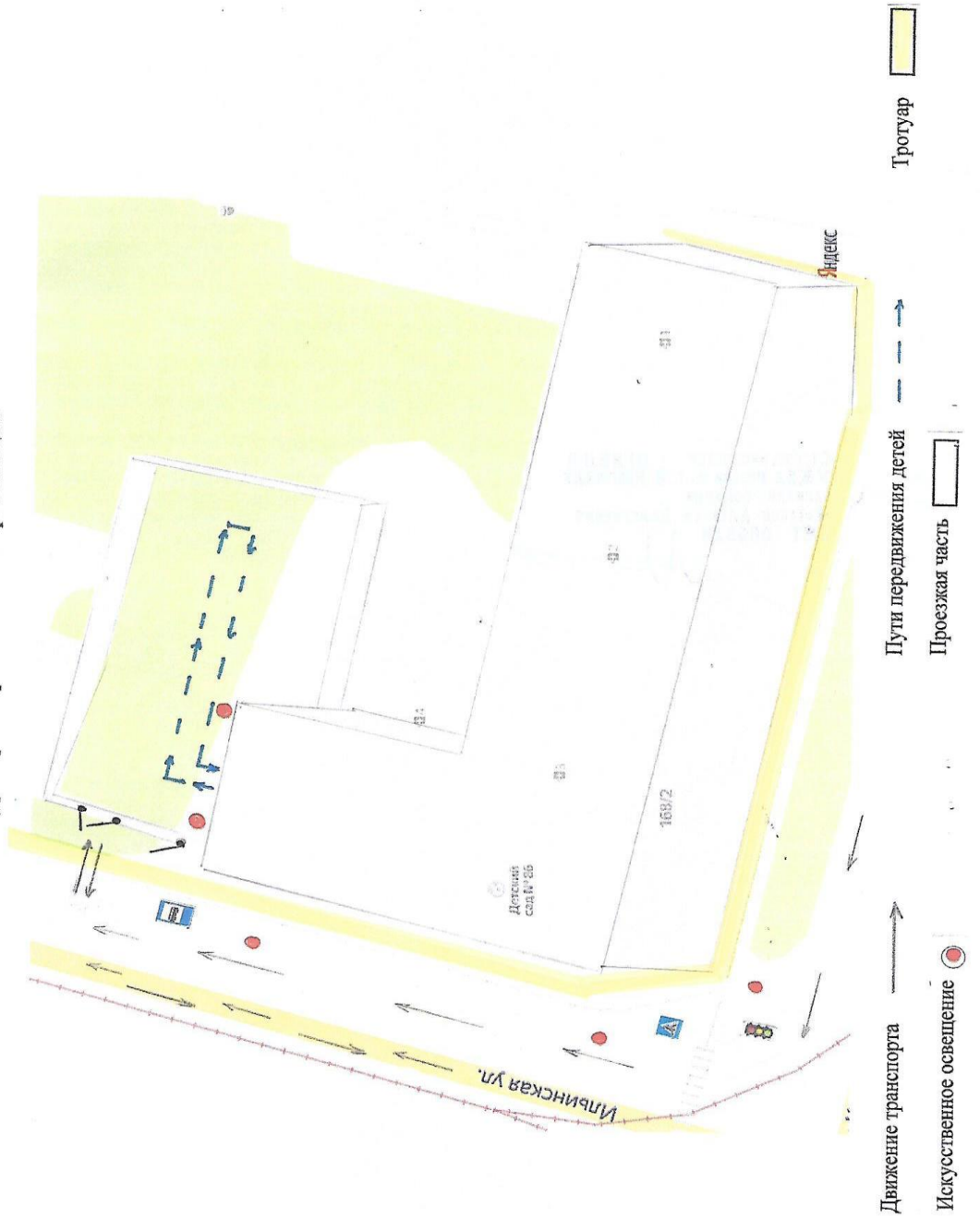
Члены комиссии:

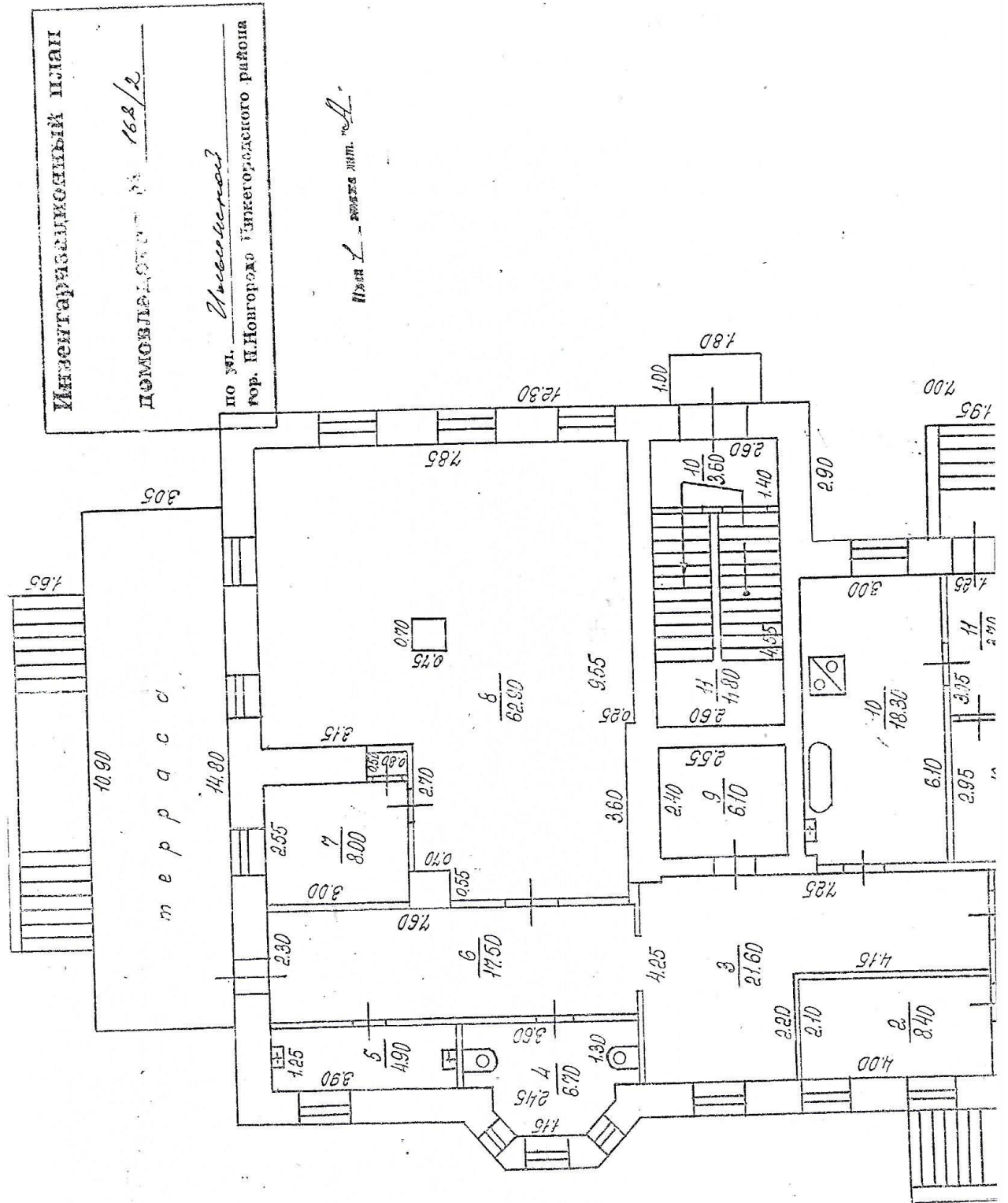
<u>Заведующий Е.Г.Пилецкая-Лысенкова</u>	_____	_____
	(Должность, Ф.И.О.)	(Подпись)
<u>Ст.воспитатель Э.Л.Богаткина</u>	_____	_____
	(Должность, Ф.И.О.)	(Подпись)
<u>Воспитатель Л.В.Кадаева</u>	_____	_____
	(Должность, Ф.И.О.)	(Подпись)

к Акту обследования к паспорту доступности от « ___ » _____ 20__ г.

1. Территории, прилегающей к зданию (участка)

3. Пути движения транспортных средств к местам разгрузки/погрузки и рекомендуемые пути передвижения детей по территории образовательной организации

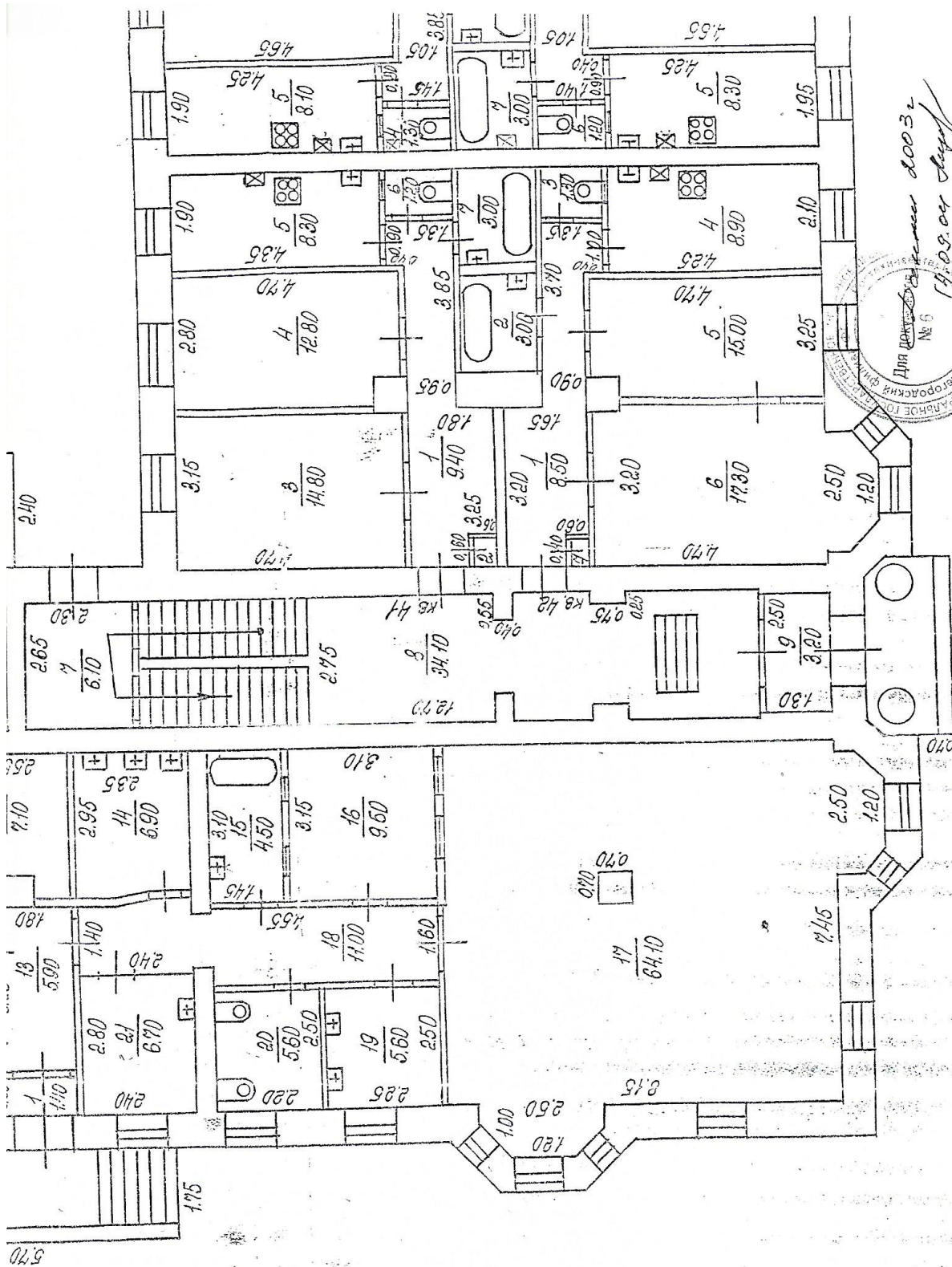




ИНЖЕНЕРНО-ТЕХНИЧЕСКИЙ ПЛАН
 ДОМОВЛАДЕЛЬЦУ № 162/2

по ул. Чувпекерова
 гор. Н.Новгород Нижегородского района

Иван Л. - архитектор



ДИП ПРОЕКТА
 № 6
 19.09.04
 2003г.
 КОМПЕТЕНТНО-ТЕХНИЧЕСКАЯ КОМПЕТЕНЦИЯ
 НАИМЕНОВАНИЕ ПРОЕКТА
 КОМПЕТЕНТНО-ТЕХНИЧЕСКАЯ КОМПЕТЕНЦИЯ