

**АКТ ОБСЛЕДОВАНИЯ ОИ
(к паспорту доступности ОИ)**

№ 183(02-133)



«16» сентября 2016г.

Автозаводский район
город Нижний Новгород

1. Общие сведения об объекте

- 1.1. Наименование (вид) объекта Муниципальное бюджетное дошкольное образовательное учреждение «Детский сад № 257» (МБДОУ «Детский сад №257»)
- 1.2. Адрес объекта 603043, г. Н. Новгород, ул. Героя Поюшева, д.29 Распоряжение № 2215-р от 16.07.2001 года. « о Закреплении на праве оперативного управления муниципальных нежилых зданий по адресу: у. Поюшева, д.29»
- 1.3. Сведения о размещении объекта:
 - отдельно стоящее здание 2 этажа, 800 кв.м.
 - часть здания нежилое помещение на 1 этаже 400 кв.м., на 2 этаже 400 кв.м
 - наличие прилегающего земельного участка (да, нет); 3713 кв.м
- 1.4. Год постройки здания: 1960г., последнего капитального ремонта - нет
- 1.5. Дата предстоящих плановых ремонтных работ: текущего ежегодно
- 1.6. Название организации (учреждения), (полное юридическое наименование – согласно Уставу, краткое наименование) Муниципальное бюджетное дошкольное образовательное учреждение «Детский сад № 257» (МБДОУ «Детский сад №257»)
- 1.7. Юридический адрес организации (учреждения) 603043 г. Н. Новгород, ул. Героя Поюшева, д.29.

2. Характеристика деятельности организации на объекте

- 2.1. Сфера деятельности: образование
- 2.2. Виды оказываемых услуг: образовательная деятельность
- 2.3. Форма оказания услуг: на объекте
- 2.4. Категории обслуживаемого населения по возрасту: дети
- 2.5. Категории обслуживаемых инвалидов: инвалиды с нарушениями зрения, инвалиды с нарушениями слуха, инвалиды с нарушением умственного развития
- 2.6. Плановая мощность: посещаемость (количество обслуживаемых в день)- 85, вместимость – 93, пропускная способность - 85

3. Состояние доступности объекта

3.1 Путь следования к объекту пассажирским транспортом

Доступ в учреждение осуществляется с автобусных остановок «Проспект Октября», маршрутное такси № 14, 29, 98, 115, 117, 38, 39; автобус 32, 11, 69; «Дворец Бракосочетания», автобус 11,32,69 маршрутное такси № 14, 29, 98,115, 117, 38, 39 троллейбус 4, 11, 14; наличие адаптированного пассажирского транспорта к объекту: нет

3.2 Путь к объекту от ближайшей остановки пассажирского транспорта:

- 3.2.1 расстояние до объекта от остановки транспорта: от остановки «Проспект Октября» -273м, от остановки «Дворец Бракосочетания» - 388 м.
- 3.2.2 время движения (пешком): от остановки «Проспект Октября» 5-7 мин, от остановки «Дворец Бракосочетания» 7-10 мин.
- 3.2.3 наличие выделенного от проезжей части пешеходного пути: нет
- 3.2.4 Перекрестки регулируемые: да. Нерегулируемые, со звуковой сигнализацией, с таймером : нет
- 3.2.5 Информация на пути следования к объекту (акустическая, тактильная, визуальная): нет
- 3.2.6 Перепады высоты на пути: есть, тротуарный бордюр

Их обустройство для инвалидов на коляске: нет

3.3 Организация доступности объекта для инвалидов – форма обслуживания

№№ п/п	Категория инвалидов (вид нарушения)	Вариант организации доступности объекта (формы обслуживания)*
1	Все категории инвалидов и МГ	
	<i>в том числе инвалиды:</i>	
2	передвигающиеся на креслах-колясках	НД
3	с нарушениями опорно-двигательного аппарата	НД
4	с нарушениями зрения	ДУ
5	с нарушениями слуха	ДУ
6	с нарушениями умственного развития	ДУ

* - указывается один из вариантов: «А», «Б», «ДУ», «ВНД»

3.4 Состояние доступности основных структурно-функциональных зон

№№ п/п	Основные структурно-функциональные зоны	Состояние доступности, в том числе для основных категорий инвалидов**	Приложение	
			№ на плане	№ фото
1	Территория, прилегающая к зданию (участок)	ДУ-И (О,С,У,Г)	-	№6, №8, №7, №18
2	Вход (входы) в здание	ДУ-И (О,С,У,Г)	А 1 А 2	№17
3	Путь (пути) движения внутри здания (в т.ч. пути эвакуации)	ДУ-И (О,С,У,Г)	А 3 А 4 А 5	№15, №20, №12, №13
4	Зона целевого назначения здания (целевого посещения объекта)	ДУ-И (О,С,У,Г)	А 6, М	№ 11, №2
5	Санитарно-гигиенические помещения	ДУ-И (О,С,У,Г)	А 7, А 8, А 9,	№9, №10,
6	Система информации и связи (на всех зонах)	ДУ-И (О,С,У,Г)	-	-
7	Пути движения к объекту (от остановки транспорта)	ДУ-И (О,С,У,Г)	-	-

** Указывается: ДП-В - доступно полностью всем; ДП-И (К, О, С, Г, У) – доступно полностью избирательно (указать категории инвалидов); ДЧ-В - доступно частично всем; ДЧ-И (К, О, С, Г, У) – доступно частично избирательно (указать категории инвалидов); ДУ - доступно условно, ВНД – временно недоступно

3.5. ИТОГОВОЕ ЗАКЛЮЧЕНИЕ о состоянии доступности ОСИ: ДУ-И (О,С,У,Г)

4. Управленческое решение (проект)

4.1. Рекомендации по адаптации основных структурных элементов объекта:

№№ п \п	Основные структурно-функциональные зоны объекта	Рекомендации по адаптации объекта (вид работы)*
1	Территория, прилегающая к зданию (участок)	Ремонт текущий
2	Вход (входы) в здание	Ремонт текущий
3	Путь (пути) движения внутри здания (в т.ч. пути эвакуации)	Ремонт текущий
4	Зона целевого назначения здания (целевого посещения объекта)	Ремонт текущий
5	Санитарно-гигиенические помещения	Ремонт текущий
6	Система информации на объекте (на всех зонах)	Ремонт текущий
7	Пути движения к объекту (от остановки транспорта)	
8.	Все зоны и участки	

*- указывается один из вариантов (видов работ): не нуждается; ремонт (текущий, капитальный); индивидуальное решение с ТСР; технические решения невозможны – организация альтернативной формы обслуживания

4.2. Период проведения работ с 11.01.2016-31.12.2019 года

в рамках исполнения адресной программы

(указывается наименование документа: программы, плана)

4.3 Ожидаемый результат (по состоянию доступности) после выполнения работ по адаптации ДП-И (С, Г, У)
Оценка результата исполнения программы, плана (по состоянию доступности) _____

4.4. Для принятия решения требуется, не требуется (нужное подчеркнуть):

4.4.1. согласование на Комиссии по вопросам связанным с формированием безбарьерной среды
(наименование Комиссии по координации деятельности в сфере обеспечения доступной среды жизнедеятельности для инвалидов и других МГ)

4.4.2. согласование работ с надзорными органами (в сфере проектирования и строительства, архитектуры, охраны памятников, другое - указать)

_____ не требуется

4.4.3. техническая экспертиза: не требуется

4.4.4. согласование с вышестоящей организацией (собственником объекта) Муниципальным образованием городской округ «город Нижний Новгород»;

4.4.5. согласование с общественными организациями инвалидов;

4.4.6. другое _____

Имеется заключение уполномоченной организации о состоянии доступности объекта (наименование документа и выдавшей его организации, дата), прилагается _____

7. Информация может быть размещена (обновлена) на Карте доступности Нижегородской области zhit-vmeste.ru

_____ (наименование сайта, портала)

5. Особые отметки

ПРИЛОЖЕНИЯ:

Результаты обследования:

- | | |
|--|----------------|
| 1. Территории, прилегающей к объекту | на <u>2</u> л. |
| 2. Входа (входов) в здание | на <u>2</u> л. |
| 3. Путей движения в здании | на <u>2</u> л. |
| 4. Зоны целевого назначения объекта | на <u>4</u> л. |
| 5. Санитарно-гигиенических помещений | на <u>2</u> л. |
| 6. Системы информации (и связи) на объекте | на <u>2</u> л. |

Результаты фотофиксации на объекте _____ на 4 л.

Поэтажные планы, паспорт БТИ _____ на 12 л.

Другое (в том числе дополнительная информация о путях движения к объекту)

Руководитель рабочей группы:

Заместитель главы администрации Автозаводского района города Нижнего Новгорода по социальным вопросам



Матасова Н.К.

Члены рабочей группы:

Начальник управления дошкольного образования администрации Автозаводского района города Нижнего Новгорода



Парфенова И.В.

Заместитель начальника управления дошкольного образования администрации Автозаводского района города Нижнего Новгорода



Смирнова М.В.

Главный специалист администрации Автозаводского района города Нижнего Новгорода

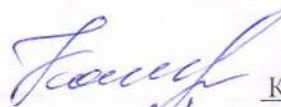


Галкина Т.И.

В том числе:

представители общественных организаций инвалидов

Председатель Автозаводской районной организации «Всероссийское общество инвалидов»



Кондратьева Т.Н.

Председатель Приокской местной Организации «Всероссийское общество слепых»



Варанкин Т.В.

Представители организации, расположенной на объекте

Заведующий МБДОУ № 257



Вершинина О.В.

Старший воспитатель МБДОУ № 257

Елесина Н.И.

Управленческое решение согласовано «16» ноября 2016 г. (протокол № 5)
Комиссией (название). Комиссия по вопросам связанным с формированием безбарьерной среды

Результаты обследования:

1. Территории, прилегающей к зданию (участка)

МБДОУ «Детский сад №257», г. Н. Новгород, ул. Героя Поющева, д.29

Наименование объекта, адрес

№ л/п	Наименование функционально-планировочного элемента	Наличие элемента			Выявленные нарушения и замечания		Работы по адаптации объектов	
		есть/нет	№ на плане	№ фото	Содержание	Значимо для инвалида (категория)	Содержание	Виды работ
1	Вход (входы) на территорию	есть	-	7	Нет средств информационной поддержки. Нарушение СП 59.13330.2012 (п.4.1.3)	Все	Адаптация входа на территорию, установка системы средств информационной поддержки	Установка
2	Путь (пути) движения на территории	есть	-	6, 7, 8, 19, 18	Отсутствует разметка на пути следования МГН до входа в ОИ. Нарушение СП 59.13330.2012 (п.4.1.4)	Все	Адаптация подходов к объекту, в т.ч. установка тактильных средств и средств информационной поддержки. Нанесение разметки на пути следования до входа в ОИ	Установка
3	Лестница (наружная)	да	-	5	Краевые ступени не выделены цветом и фактурой. Отсутствует тактильная полоса. Нарушение СП 59.13330.2012 (п.4.1.12)	Все	Установка тактильных средств информации. Выделение краевых ступеней.	Установка
4	Пандус (наружный)	нет	-	-	-	-	-	Не требуется
5	Автостоянка и парковка	нет	-	-	-	-	-	Не требуется
	ОБЩИЕ требования к зоне							

II Заключение по зоне:

Наименование структурно-функциональной зоны	Состояние доступности* (к пункту 3.4 Акта обследования ОИ)	Приложение		Рекомендации по адаптации (вид работы)** к пункту 4.1 Акта обследования ОИ
		№ на плане	№ фото	
Территория, прилегающая к зданию	ДУ-И (О,Г,У,С)	-	№ 18,19,6,7, 8	Ремонт текущий

* указывается: ДП-В - доступно полностью всем; ДП-И (К, О, С, Г, У) – доступно полностью избирательно (указать категории инвалидов); ДЧ-В - доступно частично всем; ДЧ-И (К, О, С, Г, У) – доступно частично избирательно (указать категории инвалидов); ДУ - доступно условно, ВНД - недоступно

** указывается один из вариантов: не нуждается; ремонт (текущий, капитальный); индивидуальное решение с ТСР; технические решения невозможны – организация альтернативной формы обслуживания

к Акту обследования ОИ к паспорту доступности ОИ № _____

I Результаты обследования:

3. Пути (путей) движения внутри здания (в т.ч. путей эвакуации)
МБДОУ «Детский сад №257», г. Н. Новгород, ул. Героя Поющева, дом 29
 Наименование объекта, адрес

№ п/п	Наименование функционально - планировочного элемента	Наличие элемента			Выявленные нарушения и замечания		Работы по адаптации объектов	
		есть/нет	№ на плане	№ фото	Содержание	Значимо для инвалида (категория)	Содержание	Виды работ
3.1	Коридор (вестибюль, зона ожидания)	есть	М	20	Отсутствует тактильная полоса. Нарушение СП 59.13330.2012 (п.5.1.12)	С,У, Г	Установка тактильных средств	Ремонт
3.2	Лестница (внутри здания)	есть	Л	3	Краевые ступени не выделены цветом или фактурой. Отсутствует тактильная полоса. Нарушение СП 59.13330.2012 (п.4.1.12).	О,С,У, Г О,С,У, Г	Выделение цветом краевых ступеней.	Ремонт
3.3	Пандус (внутри здания)	нет	-	-	-	-	-	Не требуется
3.4	Лифт пассажирский (или подъемник)	нет	-	-	-	-	-	Не требуется
3.5	Дверь	есть	-	1	-	-	-	Не требуется
3.6	Пути эвакуации (в т.ч. зоны безопасности)	есть	-	13,15,12	Краевые ступени не выделены цветом или фактурой. Отсутствует тактильная полоса. Нарушение СП 59.13330.2012 (п.4.1.12).	-	Выделение цветом краевых ступенек	Ремонт
	ОБЩИЕ требования к зоне							

II Заключение по зоне:

Наименование структурно-функциональной зоны	Состояние доступности* (к пункту 3.4 Акта обследования ОИ)	Приложение		Рекомендации по адаптации (вид работы)** к пункту 4.1 Акта обследования ОИ
		№ на плане	№ фото	
Пути (путей) движения внутри здания (в т.ч. путей эвакуации)	ДУ-И (С, У, Г)	М,Л	1,3,20,13, 15,12	Ремонт текущий

* указывается: **ДП-В** - доступно полностью всем; **ДП-И** (К, О, С, Г, У) – доступно полностью избирательно (указать категории инвалидов); **ДЧ-В** - доступно частично всем; **ДЧ-И** (К, О, С, Г, У) – доступно частично избирательно (указать категории инвалидов); **ДУ** - доступно условно, **ВНД** - недоступно
 **указывается один из вариантов: не нуждается; ремонт (текущий, капитальный); индивидуальное решение с ТСП; технические решения невозможны – организация альтернативной формы обслуживания

к Акту обследования ОИ к паспорту доступности ОИ № _____

I Результаты обследования:**4. Зоны целевого назначения здания (целевого посещения объекта)****Вариант I – зона обслуживания инвалидов**МБДОУ «Детский сад №257», г. Н. Новгород, ул. Героя Поюшева, д.29

Наименование объекта, адрес

№ п/п	Наименование функционально-планировочного элемента	Наличие элемента			Выявленные нарушения и замечания		Работы по адаптации объектов	
		есть/нет	№ на плане	№ фото	Содержание	Значимо для инвалида (категория)	Содержание	Виды работ
4.1	Кабинетная форма обслуживания	есть	3	11	-	С,У, Г	-	Не требуется
4.2	Зальная форма обслуживания	есть	3 1	14,2	Отсутствие системы индивидуального прослушивания. Нарушение СП 59.13330.2012 (п.7.1.11)	С,Г	Установка системы индивидуального прослушивания	Установка
4.3	Прилавочная форма обслуживания	-	-	-	-	-	-	-
4.4	Форма обслуживания с перемещением по маршруту	-	-	-	-	-	-	-
4.5	Кабина индивидуального обслуживания	-	-	-	-	-	-	-
	ОБЩИЕ требования к зоне	-	-	-	-	-	-	-

II Заключение по зоне:

Наименование структурно-функциональной зоны	Состояние доступности* (к пункту 3.4 Акта обследования ОИ)	Приложение		Рекомендации по адаптации (вид работы)** к пункту 4.1 Акта обследования ОИ
		№ на плане	№ фото	
Зона целевого обслуживания здания	ДУ-И (О, С, Г, У)	3,31	11,14,2	Ремонт текущий

указывается: ДП-В - доступно полностью всем; ДП-И (К, О, С, Г, У) – доступно полностью избирательно (указать категории инвалидов); ДЧ-В - доступно частично всем; ДЧ-И (К, О, С, Г, У) – доступно частично избирательно (указать категории инвалидов); ДУ - доступно условно, ВНД - недоступно

**указывается один из вариантов: не нуждается; ремонт (текущий, капитальный); индивидуальное решение с ТСР; технические решения невозможны – организация альтернативной формы обслуживания

к Акту обследования ОИ к паспорту доступности ОИ № _____

Наименование структурно-функциональной зоны	Состояние доступности* (к пункту 3.4 Акта обследования ОИ)	Приложение		Рекомендации по адаптации (вид работы)** к пункту 4.1 Акта обследования ОИ
		№ на плане	№ фото	
Место приложения труда	-	А6	11	-

I Результаты обследования:

МБДОУ «Детский сад №257», г. Н. Новгород, ул. Героя Поющева, дом 29

4. Зоны целевого назначения здания (целевого посещения объекта)**Вариант II – места приложения труда**

Наименование функционально-планировочного элемента	Наличие элемента			Выявленные нарушения и замечания		Работы по адаптации объектов	
	есть/нет	№ на плане	№ фото	Содержание	Значимо для инвалида (категория)	Содержание	Виды работ
Место приложения труда	нет	А 6	11		-	-	-

II Заключение по зоне:

* указывается: **ДП-В** - доступно полностью всем; **ДП-И** (К, О, С, Г, У) – доступно полностью избирательно (указать категории инвалидов); **ДЧ-В** - доступно частично всем; **ДЧ-И** (К, О, С, Г, У) – доступно частично избирательно (указать категории инвалидов); **ДУ** - доступно условно, **ВНД** - недоступно

**указывается один из вариантов: не нуждается; ремонт (текущий, капитальный); индивидуальное решение с ТСР; технические решения невозможны – организация альтернативной формы обслуживания

к Акту обследования ОИ к паспорту доступности ОИ № _____

I Результаты обследования:

МБДОУ «Детский сад №257», г. Н. Новгород, ул. Героя Поюшева, дом 29

4. Зоны целевого назначения здания (целевого посещения объекта)

Вариант III – жилые помещения

Наименование функционально-планировочного элемента	Наличие элемента			Выявленные нарушения и замечания		Работы по адаптации объектов	
	есть/нет	№ на плане	№ фото	Содержание	Значимо для инвалида (категория)	Содержание	Виды работ
Жилые помещения	нет	-	-	-	-	-	-

II Заключение по зоне:

Наименование структурно-функциональной зоны	Состояние доступности* (к пункту 3.4 Акта обследования ОИ)	Приложение		Рекомендации по адаптации (вид работы)** к пункту 4.1 Акта обследования ОИ
		№ на плане	№ фото	
Жилые помещения	-	-	-	-

* указывается: **ДП-В** - доступно полностью всем; **ДП-И** (К, О, С, Г, У) – доступно полностью избирательно (указать категории инвалидов); **ДЧ-В** - доступно частично всем; **ДЧ-И** (К, О, С, Г, У) – доступно частично избирательно (указать категории инвалидов); **ДУ** - доступно условно, **ВНД** - недоступно
 **указывается один из вариантов: не нуждается; ремонт (текущий, капитальный); индивидуальное решение с ТСП; технические решения невозможны – организация альтернативной формы обслуживания

к Акту обследования ОИ к паспорту доступности ОИ № _____

I Результаты обследования:**5. Санитарно-гигиенических помещений**

МБДОУ «Детский сад №257», г. Н. Новгород, ул. Героя Поющева, д.29

Наименование объекта, адрес

№ п/п	Наименование функционально-планировочного элемента	Наличие элемента			Выявленные нарушения и замечания		Работы по адаптации объектов	
		есть/нет	№ на плане	№ фото	Содержание	Значимо для инвалида (категория)	Содержание	Виды работ
5.1	Туалетная комната	есть	A 16, A 17, A 18	9,10	Отсутствует тревожная кнопка СП 59.13330.2012 (п.5.5.7) Отсутствует тревожная кнопка СП 59.13330.2012 (п.5.5.7)		установка тревожной кнопки	Ремонт текущий
5.2	Душевая/ванная комната	нет	-	-	-	-	-	-
5.3	Бытовая комната	нет	-	-	-	-	-	-
	ОБЩИЕ требования к зоне							

II Заключение по зоне:

Наименование структурно-функциональной зоны	Состояние доступности* (к пункту 3.4 Акта обследования ОИ)	Приложение		Рекомендации по адаптации (вид работы)** к пункту 4.1 Акта обследования ОИ
		№ на плане	№ фото	
Санитарно-гигиенических помещений	ДУ-И (С, У, Г)	A 16, A 17, A 18	9,10	Ремонт текущий

* указывается: ДП-В - доступно полностью всем; ДП-И (К, О, С, Г, У) – доступно полностью избирательно (указать категории инвалидов); ДЧ-В - доступно частично всем; ДЧ-И (К, О, С, Г, У) – доступно частично избирательно (указать категории инвалидов); ДУ - доступно условно, ВНД - недоступно

** указывается один из вариантов: не нуждается; ремонт (текущий, капитальный); индивидуальное решение с ТСР; технические решения невозможны – организация альтернативной формы обслуживания

к Акту обследования ОИ к паспорту доступности ОИ № _____

I Результаты обследования:

6. Системы информации на объекте

МБДОУ «Детский сад №257», г. Н. Новгород, ул. Героя Поющева, дом 29
 Наименование объекта, адрес

№ п/п	Наименование функционально-планировочного элемента	Наличие элемента			Выявленные нарушения и замечания		Работы по адаптации объектов	
		есть/нет	№ на плане	№ фото	Содержание	Значимо для инвалида (категория)	Содержание	Виды работ
6.1	Визуальные средства	нет	-	-	Отсутствует указатели направления движения. Нарушение СП 59.13330.2012 (п.4.1.3), ГОСТ Р 51256, ГОСТ Р 52875	Все	Необходима установка указателей движения	Установка
6.2	Акустические средства	нет	-	-	-	-	-	Не требуется
6.3	Тактильные средства	нет	-	-	-	-	-	Не требуется
	ОБЩИЕ требования к зоне							

II Заключение по зоне:

Наименование структурно-функциональной зоны	Состояние доступности* (к пункту 3.4 Акта обследования ОИ)	Приложение		Рекомендации по адаптации (вид работы)** к пункту 4.1 Акта обследования ОИ
		№ на плане	№ фото	
Система информации на объекте.	ДУ-И (С, Г, У)	-	-	Ремонт текущий

* указывается: ДП-В - доступно полностью всем; ДП-И (К, О, С, Г, У) – доступно полностью избирательно (указать категории инвалидов); ДЧ-В - доступно частично всем; ДЧ-И (К, О, С, Г, У) – доступно частично избирательно (указать категории инвалидов); ДУ - доступно условно. ВНД - недоступно
 **указывается один из вариантов: не нуждается; ремонт (текущий, капитальный); индивидуальное решение с ТСР; технические решения невозможны – организация альтернативной формы обслуживания



№ 2



№ 3



№ 4



№ 5



№ 6



№ 7



№ 8



№ 9



№ 10



№ 11



№ 12



№ 13



№ 14

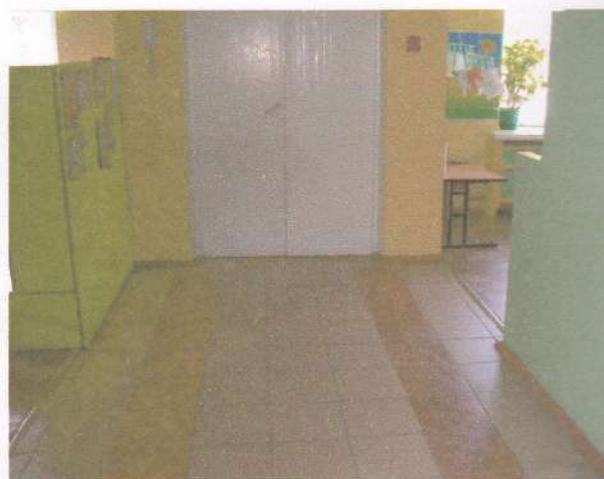




№ 18



№ 19



№ 20



№ 21



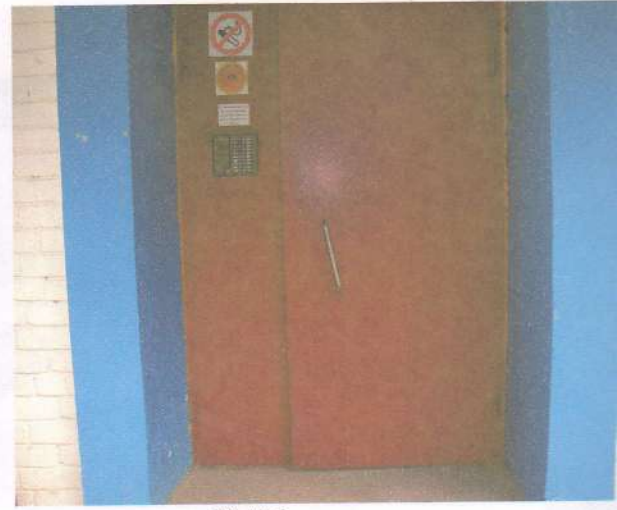
№ 22



№ 23



№ 24



№ 26



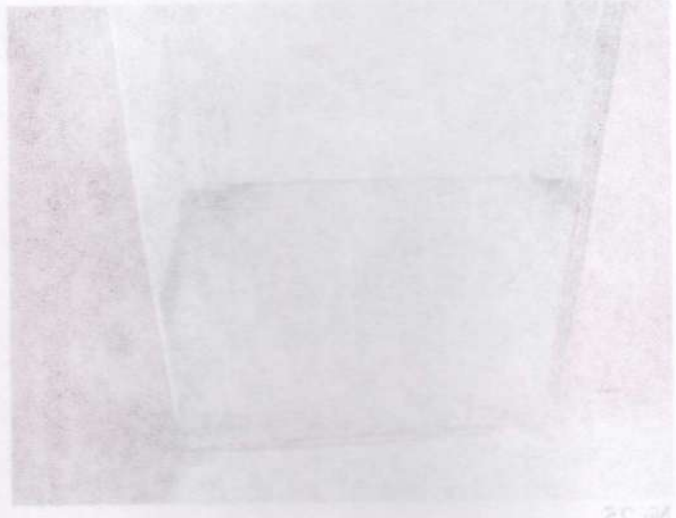
№ 27

Пропінуровано, проінумеровано, сиринчено по

17

Заведуючий

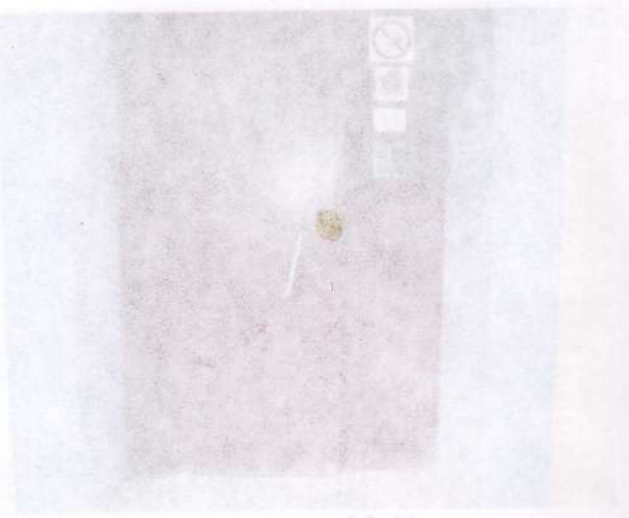
В. Вершинина



№ 22



№ 21



№ 20