



Муниципальное автономное дошкольное образовательное учреждение «Детский сад № 130»



Адрес: г.Н.Новгород, ул. Первоцветная, д.8, корп.2
г. Н.Новгород, ул. Цветочная (Приокский), д.8
г. Н.Новгород, ул. Цветочная, д.7, корп. 1, помещение 2

Год основания: 2015 год — 1 корпус
2016 год — структурное подразделение РЦ
2019 год — 2 корпус

Проектная мощность: 650 человек
Фактическая численность: 970 человек



Инклюзивное образование: создание доступной среды, специальных условий для детей с ОВЗ



Тактильные указатели

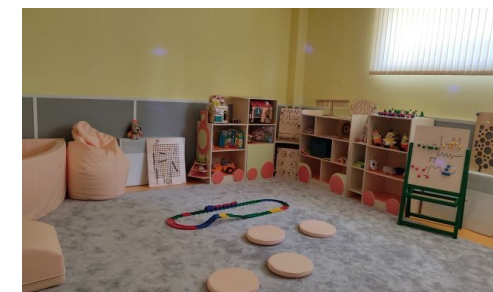


Бассейн



Зимний
сад

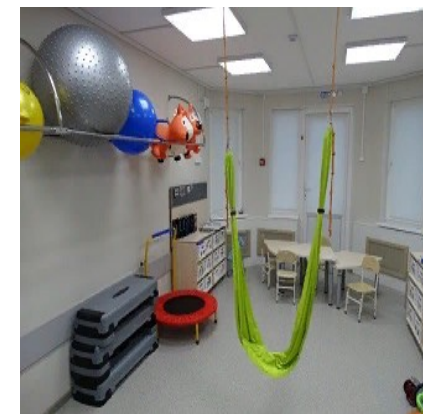
Лекотека



Входная группа



Интерактивная образовательная
Система Edu Quest



Ресурсный центр
для детей с РАС



Кабинет психолога



**Структурное подразделение МАДОУ «Детский сад № 130»
Ресурсный центр для детей с расстройствами аутистического спектра, нарушениями поведения
и коммуникации**

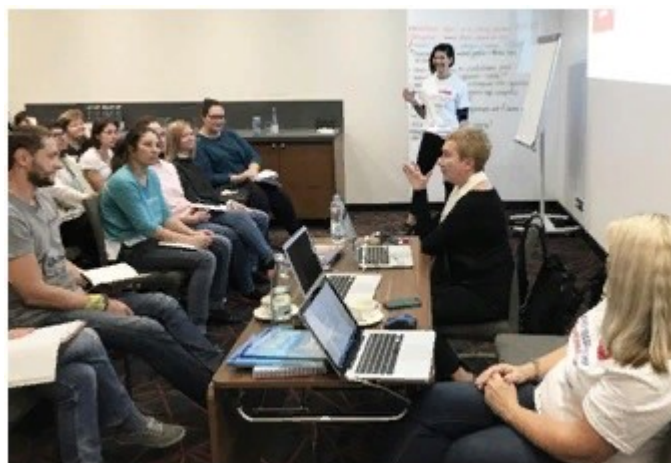


Основные направления работы:

осуществление образовательной программы подготовки детей с РАС раннего и младшего дошкольного возраста в условиях групп кратковременного пребывания;

реализацию родительской программы повышения педагогической компетентности родителей (законных представителей);

деятельность центра как ресурсной базовой площадки, целью которой является внедрения современных технологий воспитания и обучения детей с РАС в дошкольных образовательных учреждениях.





Специальная программа развития и обучения детей с РАС

В данной модели помощи детям с РАС младшего дошкольного возраста применяются передовые подходы и техники, имеющие доказанную научную эффективность - коммуникативная система PECS (коммуникационная система обмена изображениями), стратегии, основанные на поведенческом подходе (АВА), визуальная поддержка и специальная организация окружающей среды.



Высокая интенсивность работы с детьми: на настоящий момент в структурном подразделении действуют 2 группы с интенсивностью занятий 3,5 часа в день течение 5-тидневной рабочей недели



Программа повышения педагогической компетентности родителей (законных представителей) «Ранняя пташка»



В программе участвует от 4 до 6 семей по 2 человека от семьи. В структуре программы содержится 8 групповых занятий (проводятся на базе Центра) и 4 домашних визита, осуществляемых ведущими программы.

Каждая тема рассматривается в определенной последовательности: знакомство-разъяснение - использование-применение: «Аутизм», «Аутизм и коммуникация», «Как заниматься с ребенком», «Использование зрения в обучении», и др.

Продолжительность программы составляет 3 месяца.





Ресурсная базовая площадка по внедрению современных технологий воспитания и обучения детей с РАС в дошкольных образовательных учреждениях



С 2017г. в структурном подразделении на базе групп кратковременного пребывания были проведены стажировки для специалистов из различных дошкольных и школьных учреждений, реабилитационных центров г. Москвы, Твери, Санкт-Петербурга, Тулы, Воронежа, Великого Новгорода.



