

Утверждаю:
Заведующий МАДОУ
“Детский сад № 212”

Сюбаева
О.И. Сюбаева

Паспорт группы

№ 8

Цель паспорта группы –

**регулирование создания и обогащения
развивающей предметно- пространственной
среды в соответствии с Федеральными
государственными образовательными
стандартами дошкольного образования.**

*Развивающая предметно-пространственная
среда –*

это часть образовательной среды, представленная специально организованным пространством (помещениями, участком и т.д.), материалами, оборудованием и инвентарем для развития детей дошкольного возраста в соответствии с особенностями каждого возрастного этапа, охраны и укрепления их здоровья, учета индивидуальных особенностей детей.

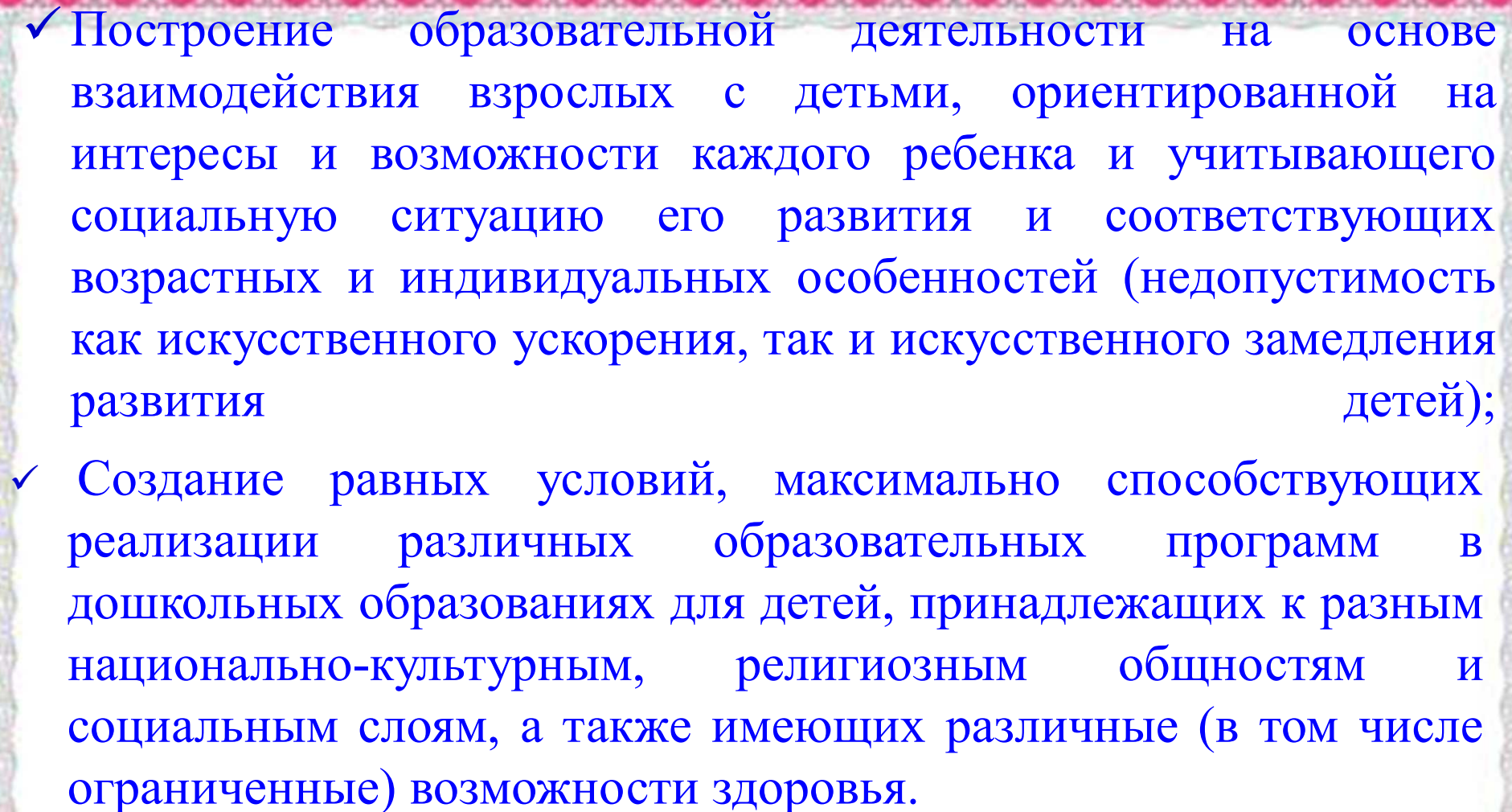
Назначение и цели организации РППС

ДОО

Развивающая предметно-пространственная среда группового помещения является частью целостной образовательной сферы дошкольной организации.

В соответствии с ФГОС дошкольного образования РППС среда должна обеспечивать и гарантировать:

- ✓ Охрану и укрепление физического и психического здоровья и эмоционального благополучия детей;
- ✓ Максимальную реализацию образовательного потенциала пространства группы для реализации программы ФГОС, а также материалов, инвентаря и оборудования для развития детей дошкольного возраста в соответствии с особенностями каждого возрастного этапа;
- ✓ Построение вариативного развивающего образования, ориентированного на возможность свободного выбора детьми материалов, видов активности, участников совместной деятельности и общения;
- ✓ Открытость дошкольного образования и вовлечение родителей (законных представителей) непосредственно в образовательную деятельность, осуществление их поддержки по вопросам образования детей, воспитания, охране и укреплении их здоровья, а также поддержки образовательных инициатив внутри семьи.

- 
- ✓ Построение образовательной деятельности на основе взаимодействия взрослых с детьми, ориентированной на интересы и возможности каждого ребенка и учитывающего социальную ситуацию его развития и соответствующих возрастным и индивидуальным особенностям (недопустимость как искусственного ускорения, так и искусственного замедления развития детей);
 - ✓ Создание равных условий, максимально способствующих реализации различных образовательных программ в дошкольных образованиях для детей, принадлежащих к разным национально-культурным, религиозным общностям и социальным слоям, а также имеющих различные (в том числе ограниченные) возможности здоровья.

В соответствии с ФГОС ДО и образовательной программой ДОО развивающая предметно-пространственная среда создается педагогами для развития индивидуальности каждого ребенка с учетом его возможностей, уровня активности и интересов.

Для выполнения этой задачи РППС должна быть:

- ✓ ***Содержательно-насыщенной*** - включать средства обучения (в том числе технические), материалы (в том числе расходные), инвентарь, игровое, спортивное и оздоровительное оборудование, которые позволяют обеспечить игровую, познавательную, исследовательскую и творческую активность всех категорий детей, экспериментирование с материалами, доступными детям; двигательную активность, в том числе развитие крупной и мелкой моторики, участие в подвижных играх и соревнованиях; эмоциональное благополучие детей во взаимодействии с предметно-пространственным окружением; возможность самовыражения детей;
- ✓ ***Трансформируемой*** – обеспечивать возможность изменений РППС в зависимости от образовательной ситуации, в том числе меняющихся интересов и возможностей детей;
- ✓ ***Полифункциональной*** – обеспечивать возможность разнообразного использования составляющих РППС (например, детской мебели, матов, мягких модулей, ширм, в том числе природных материалов) в разных видах детской активности;

- ✓ **Доступной** – обеспечивать свободный доступ воспитанников (в том числе детей с ограниченными возможностями здоровья) к играм, игрушкам, материалам, пособиям, обеспечивающим все основные виды детской активности;
- ✓ **Безопасной** – все элементы РППС должны соответствовать требованиям по обеспечению надёжности и безопасности их использования, такими как санитарно-эпидемиологические правила и нормативы и правила пожарной безопасности.

В каждой ДОО развивающая предметно-пространственная среда обладает свойствами открытой системы и выполняет образовательную, развивающую, воспитывающую, стимулирующую функции.

В процессе взросления ребенка все компоненты (игрушки, оборудование, мебель и пр. материалы) развивающей предметно-пространственной среды также необходимо менять, обновлять и пополнять.

Как следствие, среда должна быть не только развивающей, но и развивающейся.

Нормативные требования по организации развивающей предметно-пространственной среды

- ✓ Конституция Российской Федерации;
- ✓ Федеральный закон от 29.12.2012 № 273-ФЗ «Об образовании в Российской Федерации»;
- ✓ Федеральный закон от 02.07.2013 № 185 «О внесении изменений в отдельные законодательные акты Российской Федерации в связи с принятием Федерального закона "Об образовании в РФ»;
- ✓ Приказ Минобрнауки России от 17.10.2013 № 1155 «Об утверждении федерального государственного образовательного стандарта дошкольного образования»;
- ✓ Письмо Минобрнауки России 28.02.2014 № 08-249 «Комментарии к ФГОС дошкольного образования»;
- ✓ Концепция содержания непрерывного образования (дошкольное и начальное звено), утвержденная Федеральным координационным советом по общему образованию Министерства образования РФ от 17 июня 2003 года;
- ✓ Постановление Главного государственного санитарного врача РФ от 15.05.2013 № 26 «Об утверждении СанПиН 2.4.1.3049-13 «Санитарно-эпидемиологические требования к устройству, содержанию и организации режима работы дошкольных образовательных организаций»;
- ✓ Постановление Главного государственного санитарного врача РФ от 19.12.2013. № 68 «Об утверждении СанПиН 2.4.1.3147-13 «Санитарно-эпидемиологические требования к дошкольным группам, размещенным в жилых помещениях жилищного фонда»;
- ✓ Национальная образовательная инициатива «Наша новая школа», утверждённая Президентом РФ 04.02.2010 № Пр-271;
- ✓ Письмо Минобрнауки России от 17 мая 1995 года № 61/19-12 «О психолого-педагогических требованиях к играм и игрушкам в современных условиях» (вместе с «Порядком проведения психолого-педагогической экспертизы детских игр и игрушек», «Методическими указаниями к психолого-педагогической экспертизе игр и игрушек», «Методическими указаниями для работников дошкольных образовательных учреждений "О психолого-педагогической ценности игр и игрушек"»);
- ✓ Приказ Министерства образования РФ от 26.06.2000 №1917 «Об экспертизе настольных, компьютерных и иных игр, игрушек и игровых сооружений для детей»;

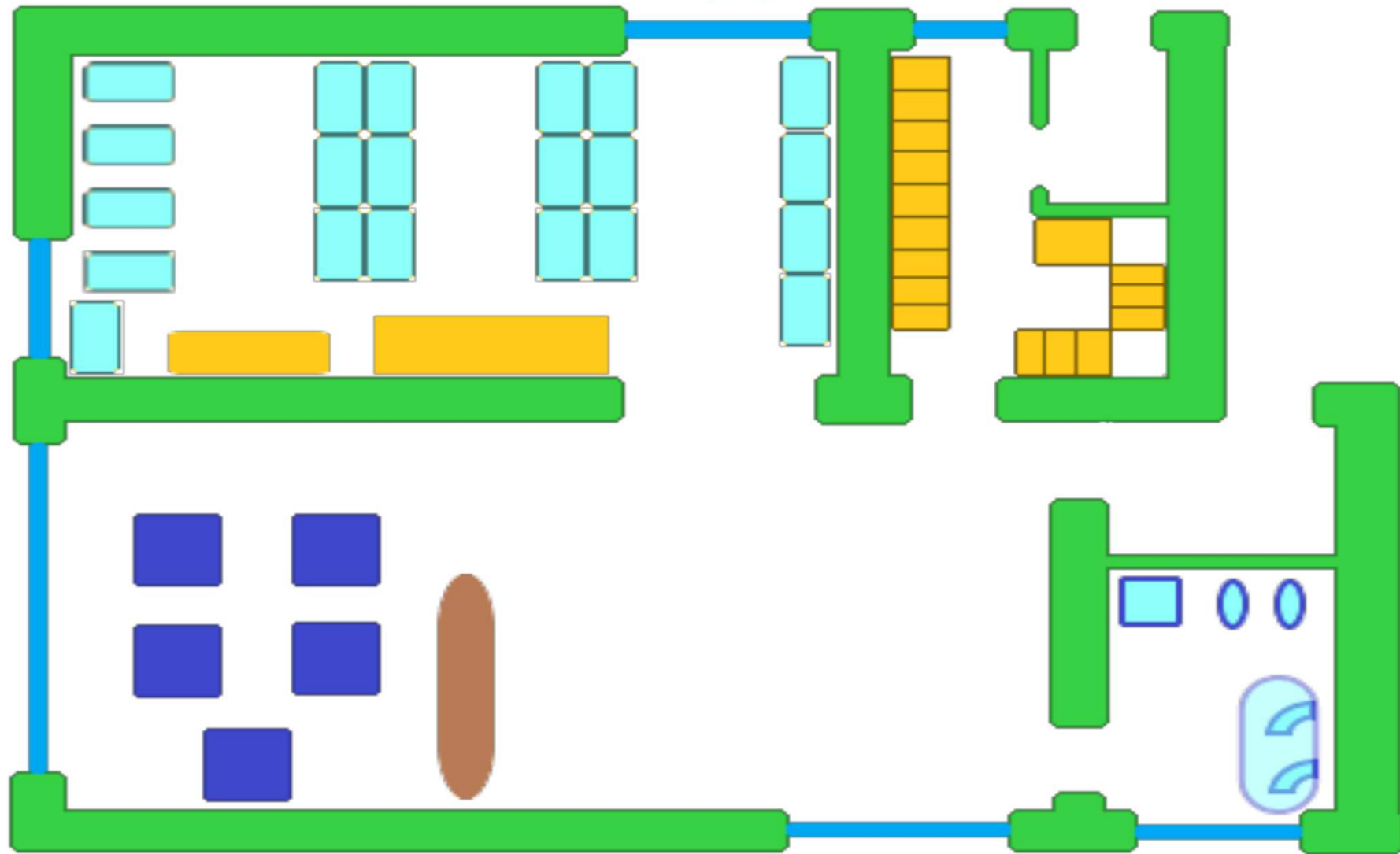
Общая характеристика группы.

Группа находится на 1 этаже и состоит из 5 помещений:

- ✓ Туалет $S=3,4 \text{ м}^2$;
- ✓ Группа $S=48,6 \text{ м}^2$;
- ✓ Спальня $S=33,9 \text{ м}^2$;
- ✓ Раздевалка $S=13,4 \text{ м}^2$;
- ✓ Мойка $S=3,4 \text{ м}^2$;
- ✓ Тамбур $S=1,5 \text{ м}^2$;
- ✓ Общая площадь $S=113,1 \text{ м}^2$;

Водоснабжение центральное, освещение электрическое.

План группы



Раздевалка.

1. Информационный стенд для родителей – 1 шт.;
2. Стенд «Наше творчество» - 1 шт.;
3. Стенд « Уголок здоровья» - 1 шт.;
4. Советы воспитателей (консультации) – 1 шт.;
5. Папка-передвижка «Тема недели» - 1 шт.;
6. Индивидуальные шкафчики для раздевания по количеству детей с индивидуальной маркировкой- картинкой - 24 штук.

Групповая.

1. Стулья детские, маркированные в соответствии с ростом детей.- 20 штук;
2. Столы детские четырехместные маркированные - 5 шт.;
3. Стол раздаточный – 1 шт.;
4. Стул большой - 1 шт.;
5. Шкафы для игрушек и пособий – 11 шт.

Мойка.

Предполагаемые цели: развитие способности оказания помощи взрослым. Формирование трудовых навыков.

- Оборудование помещения:
- Раковина (2 шт.)
- Полка для столовой посуды (1 шт.)
- Полка для кухонной посуды (1 шт.)
- Сушилка для посуды (2 шт.)
- Бак для замачивания посуды (1 шт.)
- Инвентарь для дежурства по столовой: фартуки, шапочки, совки, щётки (на подгруппу).

Спальня

Оборудование помещения:

- Кровати 21 шт.
- Шкаф для взрослых 1 шт.
- Стол для педагога 1 шт.
- Стул для педагога 1 шт.
- Комод 1 шт.

Комната для умывания.

- Предполагаемые цели: формировать умения навыкам самообслуживания, умение содержать своё тело в чистоте и порядке. Развитие культурно – гигиенических навыков. Формирование навыков опрятности. Формирование трудовых навыков. Развитие способности оказания помощи взрослым.
- Оборудование помещения:
- Маркированные шкафчики для ручных полотенец (20 шт.)
- Мойка для мытья ног – 1 шт.
- Раковины (3 шт.)
- Унитаз (3 шт.)
- Тумба для хранения моющих средств – 1 шт.
- Тумба для хранения инвентаря – 1 шт.
- Кармашки для туалетной бумаги (4 шт.)
- Мыльница (3 шт.)
- Инвентарь для мытья игрушек и стирки кукольной одежды: тазики, бельевая верёвка, прищепки, мыло, фартуки клеёнчатые. (на подгруппу).

*В нашей группе организованы следующие
центры развития по образовательным
областям.*

Социально-коммуникативное развитие.

✓ **Центр активности (уголок сюжетно-
ролевых игр).**

Центр активности (уголок сюжетно-ролевых игр).

Сюжетно-ролевая игра «Катя идет в магазин»:

1. Тележка
2. Муляжи кондитерских изделий – 3 набора.
3. Муляжи хлебобулочных Изделий – 3 набора.
4. кошельки – 2 шт.
5. Предметы-заместители – 4 набора.
6. Овощи, фрукты – 4 набора.

Сюжетно-ролевая игра «Семья»:

1. Игрушечная посуда: кухонная, чайная, столовая – 3 набора
2. Куклы, куклы-пупсы, одежда для кукол – 6 шт.;
3. Коляска – 3 шт.
4. Гладильная доска – 1 шт., утюги – 7 шт.
5. Предметы-заместители – 3 набора.

Сюжетно-ролевая игра «Кукла заболела»:

1. Медицинские халаты и шапочки – 1 шт.
2. Набор доктора: «Аптека»: Вата, бинты, лекарства, градусники, мерные ложечки, пипетки, стаканчики, шпатели. Рецепты – 3 набора.
3. Предметы-заместители – 3 шт.



Познавательное развитие.

- ✓ **Центр конструктивной деятельности.**
- ✓ **Цент сенсорного развития**

Центр конструктивной деятельности.

1. Конструктор крупный напольный - 2 набора;
2. Конструктор средний пластмассовый - 1 набор;
3. Конструктор деревянный настольный;
4. Пластмассовый конструктор «Ёжики» - 1 шт.;
5. Машины разных размеров, цветов и назначения – 7 шт.;
6. Большая машина – 3 шт.;
7. Большой мотоцикл – 1 шт.
8. Модули большие мягкие – 1 набор.



Предполагаемые цели: развивать представления об основных свойствах объёмных геометрических фигурах; и приобретение умений воссоздавать знакомые предметы на горизонтальной плоскости.

Оборудование помещения:

- Строительный материал пластмассовый – 1 шт.
- Дидактические игры: подбери схему, найди кубик (простр.), знаю все профессии, лото все профессии важны (3 шт.), лото кем быть, парные картинки профессии, домино профессии (2 шт.)
- Набор элементарных инструментов: гаечный ключ, молоток, отвертки и т. д. – 2 набора.

Центр сенсорного развития

1. Дидактическая игра «Найди форму» - 2 шт.;
2. Дидактическая игра «Большой-маленький» – 1 шт.
3. Шнуровки (мишка, человечек и др.) – по 1 шт.
4. Болтики и гайки на планке (деревянный) - набор 1 шт.
5. Сортировка предметов (разные)- 5 шт.
6. Дом большой с прорезями – 2 шт.
7. Вкладыши (геометрические фигуры) – 4 шт.
8. Вкладыши (овощи) – 2 шт.
9. Вкладыши (игрушки) – 1 шт.
10. Ковролин с набором геометрических фигур и схемы к нему – 1 шт.
11. Стаканчики разноцветные (форме матрешки) – 1 шт.
12. Треугольник мягкий (веревочки, пуговицы, и др.) – 1 шт.
13. Пуговицы большие разного цвета с веревочкой (шнуровка) - набор 1 шт.

Речевое развитие.

- ✓ **Центр речевого развития;**
- ✓ **Полочка умных книг.**

Центр речевого развития

1. Настольно-печатные игры по развитию речи; «Кто ушел?», «Наташины гости», «Куда спрятался зайчик», «Чья мама?», «Кто живет в лесу», «Зоологическое лото», «Назови овощ» и т. д.
2. Набор карточек с изображением предметов быта, одежды, животных, посуда - по 1 шт.
3. Материалы для звукового и слогового анализа и синтеза (разноцветные фишки или магниты);
 - с изображением явлений природы;
 - предметами домашнего обихода;
 - основными частями транспорта (кабина, руль, окна, двери, колеса);
 - с изображением труда взрослых (повар готовит, няня убирает, мама шьёт);
4. Потешки, стишки – по 3 шт.

Полочка умных книг

1. Книги по программе в соответствии с возрастом: «Куричка ряба», «Колобок», «Волк и семеро козлят», «Теремок», «Репка».
2. Книжки-самodelки, сделанные детьми совместно с родителями; «Загадки», «Потешки», «Зимняя книжка», «Осенняя книжка», «Весенняя книжка», «Летняя книжка».



Художественно-эстетическое развитие.

- ✓ Центр изобразительной деятельности;
- ✓ Центр музыкально-театрализованной деятельности.

Центр изобразительной деятельности.

1. Материал для рисования: альбомы, акварельные краски, гуашь, простые и цветные карандаши, стаканчики-непроливайки, кисточки разной толщины, подставки для кисточек, бумага для свободного рисования, раскраски по 20 шт .

2. Материал для лепки: пластилин, индивидуальные клеёнки – 20 шт.;



Центр музыкально-театрализованной деятельности.

1. Ширма большая для настольного и кукольного театра – 1 шт.;
2. Кукольный театр – 1 шт.;
3. Настольный театр – 1 шт.;
4. Театр на фланелеграфе по сказкам: («Колобок», «Теремок», «Репка», «Волк и 7 козлят», «Курочка Ряба»);
5. Пальчиковый театр – 1 шт.;
6. Атрибуты для ряженья: шляпы, юбки, косынки – на подгруппудетей;
7. Дудочки, погремушки, металлофон, бубны – на подгруппу детей;
8. Игрушки с фиксированной мелодией (звуковые книжки) – на подгруппу детей;
9. Маски – шапочки животных - по 1 шт.
10. Озвученные и неозвученные игрушки (балалайка, гармошки, шумелки) – 1 шт.



Центр физического развития.



Мячи - 3 шт.

Кегли - набор 1

Флажки – на подгруппу детей

Ленточки – на подгруппу детей

Мешочки с песком – на подгруппу детей

Альбом «Всё о спорте»

Массажные дощечки «Ёж» - 2 шт.

Массажные дорожки- 3 шт.

Мат синий – 1 шт.

Утяжелители по возрасту детей – 4 шт.

Кольцеброс – 1 шт.

Уголок уединения.

Предполагаемые цели: создание условий для сохранения психоэмоционального здоровья детей дошкольного возраста; для формирования психологической стабильности. Для ребёнка важно в группе иметь личное пространство, место уединения, возможность уединиться, расслабиться, устранить беспокойство, возбуждение, скованность, сбросить излишки напряжения, восстановить силы, пополнить запас энергии, почувствовать себя защищённым.

Оборудование помещения:

Диванчик – 1 шт.

Кресла – 2 шт.

Ширма – 1 шт.